

技术说明:

- 所有部件已调质
- 强度等级8 或 10
- 木质工具箱



说明:

DIN 787 = 适用T-型槽螺栓, 编号Nr. 297000,  
 DIN 6379 = 双头螺栓, 编号Nr. 297700,  
 DIN 508 = 适用T-型槽螺母, 编号 Nr. 297500,  
 DIN 6330 B = 六角螺母, 编号 Nr. 297750,  
 DIN 6334 = 加长螺母, 编号 Nr. 297800,  
 DIN 6319 C + G = 球面垫圈 + 锥形垫圈, 编号 Nr. 29860 + 297880,  
 DIN 6340 = 垫片, 编号 Nr. 297850,

- 1) = 该长度 时, 螺母对于T-型槽297500 不可用  
 2) = 代替 297000, M18x20 包含 附加的 4 双头螺栓  
 297700 125 mm 和 2 个 80 mm螺栓, 也带适用T型槽螺母  
 297500 和垫片 297850. 所有部件也单独供货



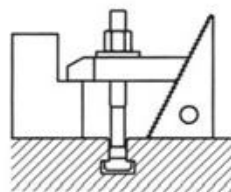
297950 夹紧螺栓-套组

螺纹 3 T-型槽 a mm		M12×12	M12×14	M14×16	M16×16	M16×18	M18×20	M20×22	M24×28
297950 (RG 2970)		○	●	○	○	●	○	○	○
T-型槽螺栓 (样本-编号 297000)	Stk.	10	6	6	10	6	2)	6	6
双头螺栓 (样本-编号297700)	Stk.	12	16	16	12	16	22	16	16
适用T型槽螺栓的螺母. (样本-编号297500)	Stk.	1)	4	4	1)	4	4	4	4
六角螺母 (样本-编号 297750)	Stk.	4	4	4	4	4	4	4	4
加长螺母 (样本-编号297800)	Stk.	4	4	4	4	4	4	4	4
球面垫圈/锥形垫圈 (样本-编号297920)	Stk.	4	4	4	4	4	2)	4	4
垫片 (样本-编号297850)	Stk.	4	4	4	4	4	4	4	4
木制包装箱	尺寸	278×234×36	278×234×36	317×239×44	339×294×48	339×294×48	358×342×56	358×342×56	444×409×72
重量	kg	3,2	3,5	5,4	7,4	7,4	11	13,5	23,6

夹紧工具 - 分类排列套装

技术说明:

- 带低高度夹钳 和 螺栓膏
- 所有部件材料均为调质钢
- 强度等级 8 或 10
- 木质纸工具箱



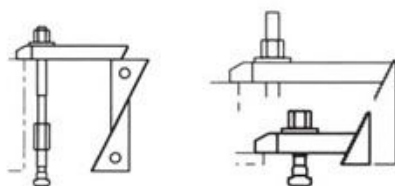
Satz mit Tiefspannbacken Nr. 296500

297960 夹紧工具-分类排列套装

螺纹 × T-型槽 mm		M12 × 12	M12 × 14	M16 × 16	M16 × 18
297960 (RG 2970)		○	●	○	●
内含		编号 292020: 4× 尺寸 2, 4× 尺寸 3 编号 291150: 4× 14×100 编号 297000: 4× 长度 125, 4× 长度 80, 2× 长度 50 编号 297700: 4× 长度 100 编号 297750: 6× M12 编号 297880: 6× M12 编号 297800: 4× M12 编号 296500: 4× 12 1× 两用扳手 18×18	编号 292020: 4× 尺寸 2, 4× 尺寸 3 编号 291150: 4× 14×100 编号 297000: 4× 长度 125, 4× 长度 80, 2× 长度 50 编号 297700: 4× 长度 100 编号 297750: 6× M12 编号 297880: 6× G M12 编号 297800: 4× M12 编号 296500: 4× 16 1× T型槽刷 14-20 1× 两用扳手 18×18	编号 292020: 4× 尺寸 2, 4× 尺寸 3 编号 291150: 4× 18×125 编号 297000: 4× 长度 160, 4× 长度 100, 2× 长度 63 编号 297700: 4× 长度 125 编号 297750: 6× M16 编号 297880: 6× G M16 编号 297800: 4× M16 编号 296500: 4× 16 1× T型槽刷 14-20 1× 两用扳手 24×24	编号 292020: 4× 尺寸 2, 4× 尺寸 3 编号 291150: 4× 18×125 编号 297000: 4× 长度 160, 4× 长度 100, 2× 长度 63 编号 297700: 4× 长度 125 编号 297750: 6× M16 编号 297880: 6× G M16 编号 297800: 4× M16 编号 296500: 4× 18 1× T型槽刷 14-20 1× 两用扳手 24×24
重量	kg	14,3	14,6	21,5	21,5
尺寸	mm	460 × 330 × 50	460 × 330 × 50	510 × 415 × 50	510 × 415 × 50

应用:

- 适用于带T-型槽的机床工作台上的常规装夹
- 工具制造, 生产及培训设备的理想选择



297980 夹具基本套装

螺纹 × T-型槽尺寸		M12 × 14	M16 × 18
297980	(RG 2970)	●	●
在2个夹紧位置上的夹紧高度	mm	165,0	205,0
在4个夹紧位置上的夹紧高度	mm	70,0	130,0
张力	kN	20,0	40,0
重量 (套组)	kg	10,0	15,2
内含		带齿和的压板 (291150): 23 长度 100, 23 长度 160 常用夹紧垫片 (292020): 43 尺寸 2, 43 尺寸 3 适用T-型槽的螺栓: 23长度50, 43长度80, 43长度125 双头螺栓 (297700): 23 长度 100, 23 长度 160 六角螺母 (297750): 63 M12 垫片 (297800): 63 M12 加长螺帽 (297850): 23 M12	带齿和的压板(291150): 183125 = 23, 183200 = 23 常用夹紧垫片(292020): 尺寸 2 = 43, 尺寸 3 = 43 适用T-型槽的螺栓: M16318363 = 23, M163183100 = 43, M163183160 = 43 双头螺栓(297700): M163100 = 23, M163160 = 23 六角螺母 (297750): M16 = 63 垫片 (297800): M16 = 63 加长螺帽 (297850): M16 = 43

类分佳 · 最信赖 · 值得

