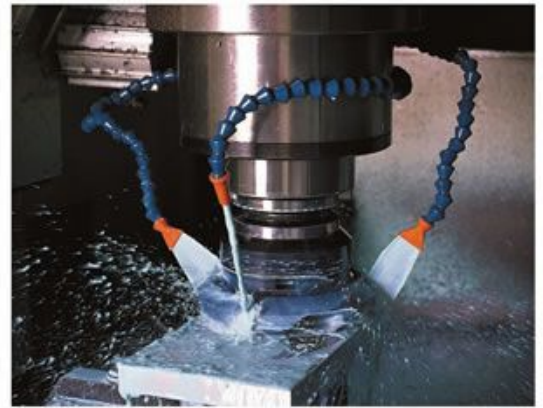


说明:

该系统由唯一可移动的优质塑料段组成(乙缩醛共聚物)。
抗以下产品化学腐蚀:石油产品,冷冻剂和最常用的化学试剂
在各个位置可以快而灵活安装:
- 防震, 100% 位置稳定性
- 可随意延长或缩短, 可以触及到较难触及的位置
- 推荐工作压强: 4 bar
- 流量: 950 l/h (1/4 ")或1800 l/h (1/2 ")

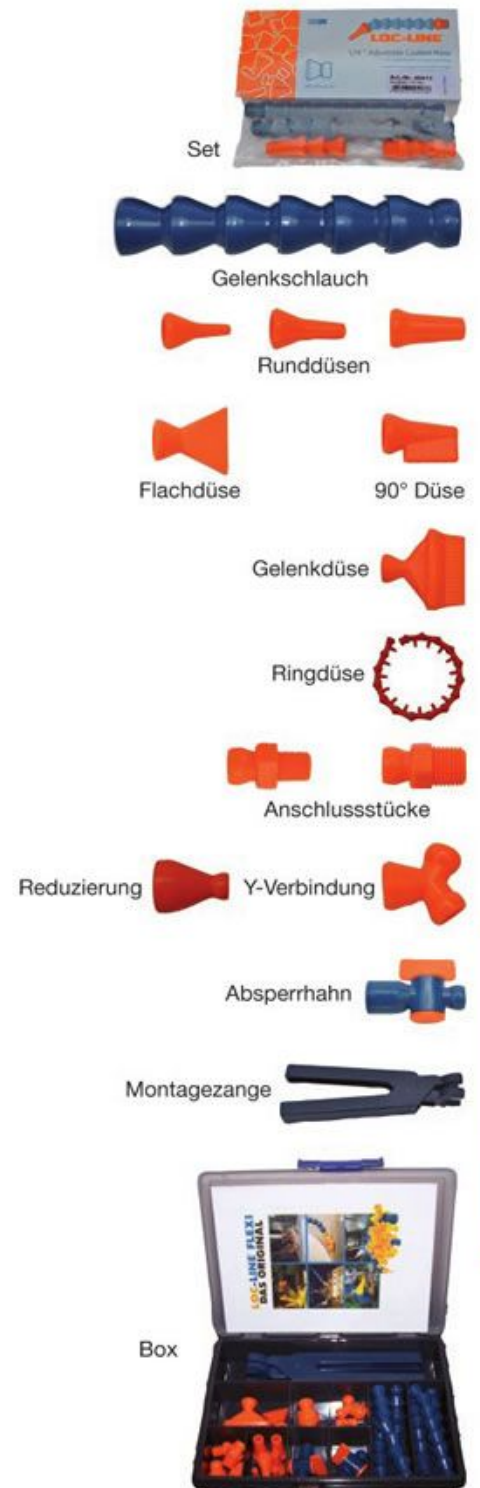
说明:

可以很好地冷冻和润滑机床, 也适于给工夹具放气及抽出液体



924000 1/4"- 系统
924005 1/2"- 系统

类型	924000 (RG 9271)	924005 (RG 9271)	构造说明
SET1	●	—	2×管140 mm, NPT接口 1/4 "和1/8 "各一个 圆形喷嘴 1,5 mm, 3 mm 和 6mm各一个
SET2	—	●	2×管 140 mm, NPT接口 3/8 "和 1/2 "各一个 6 mm, 9 mm和12 mm喷嘴各一个
GS	●	●	软管140 mm (10× 1/4 " 及6× 1/2 " 单位)
D1,5	●	—	喷嘴 直径 1,5 mm
D3	●	—	喷嘴 直径 3,0 mm
D6	●	●	喷嘴 直径 6,0 mm
D9	—	●	喷嘴 直径 9,0 mm
D12	—	●	喷嘴 直径 12,0 mm
DD	●	●	90度冲洗喷嘴
FD0,8	●	—	水平喷嘴 25×0,8 mm
FD1,5	●	—	水平喷嘴 12×1,5 mm
FD2	—	●	水平喷嘴 18×2,0 mm
FD2,8	—	●	水平喷嘴 63×2,8 mm
FD3,2	—	●	水平喷嘴 18×3,2 mm
FD4	—	●	水平喷嘴 32×4,0 mm
GD40	●	—	铰链喷嘴 40 mm / 16× 直径 1,0 mm
GD60	●	—	铰链喷嘴 40 mm / 16× 直径 1,5 mm
LD1	●	—	7孔喷嘴 直径 1,0 mm
LD2	—	●	7孔喷嘴 直径 2,0 mm
LD3,2	—	●	5孔喷嘴 直径 3,2 mm
RDS	●	●	环形喷嘴系统
1/8	●	—	NPT连接件 R1/8 "
1/4	●	—	NPT连接件 R1/4 "
3/8	—	●	NPT连接件 3/8 "
1/2	—	●	NPT连接件 R1/2 "
Y	●	●	Y形接头
R	—	●	减少1/2 " 至1/4 " (无图)
AS-S	●	●	含连接头阀门
AS-IG	●	●	含内部螺纹阀门NPT 1/4 "
AS-AG	●	●	含外部螺纹阀门NPT 1/4 "
MZ	●	●	装配钳
RV	●	●	止回阀
SD25	●	—	蝶形喷嘴 25 mm 1/4 "
SD32	—	●	蝶形喷嘴 32 mm 1/2 "
SD42	—	●	蝶形喷嘴 42 mm 1/2 "
SB-SET	●	●	管管线组合, 由以下构成: 4×90° 管线和4夹环
BOX	●	●	便携组合箱 1/4 " 27-部分LOC-线1/4 "-组合, 放在箱内 6×单位管 140 mm 2×接口 NPT 1/8 " 2×接口 NPT 1/4 " 2×圆形喷嘴1,5 mm, 3 mm和 6 mm 1×水平喷嘴 12×1,0 mm和12×1,5 mm各一个 1×5孔喷嘴 1,0 mm 1×7孔喷嘴 1,0 mm 1×宽射喷嘴 25 mm 1×铰链冲洗喷嘴 1631,0 mm 1×Y形接头 1×管道夹环 1×止回阀 1×阀门含单位接头 1×安装钳 1/4 "



说明:

- MMKS, 不含泵
- 独立的冷冻剂和空气输入调节
- 准确的工具润滑
- 所有部件都防锈
- 喷嘴与LOC-LINE® FLEXI管连接
- 总长203 mm (压缩空气管和抽气/液管道各1 m)

构成:

- 调节阀
- 喷射系统
- 压力管道
- 冷冻剂抽出管道
- 强力突出式磁铁, 开关式 (通过 V形部件来固定在不平整的地方)

用途:

适于所有机器如BAZ, 铣切机, 钻孔机或锯木机



924006 单一喷射系统 J1112

924008 双喷射系统 J2112

类型	924006 (RG 9270)	924008 (RG 9270)
203	●	●

说明:

- 优质粘稠液态冷冻剂和润滑剂
- 用于加工高耐温性, 防锈, 防酸腐蚀的钢铁及铬-镍合金
- 不含矿物油, 也不含铅白, 氯, 氟, 铅, 硫酸或硅树脂
- 环保, 无毒
- 使用时无难闻气体
- 溶于水, 用温水容易除去

用途:

- 用于螺纹切割, 钻孔, 沉降和铣切
- 不在加工金属表面上产生锈损伤
- 几乎适于所有工作

优点:

- 可保持工具持久的切割力
- 使加工工具表面洁净
- 很好的涂层效用
- 耐用, 完全没有气味
- 不伤害身体 (不致皮肤过敏)

用途:

- 使用手刷, 刷子, 轧辊, 喷雾器等
- 特殊存放情况下可用水等比例稀释
- 根据加工情况可将工具 (钻孔, 螺纹钻孔等)放进润滑剂里
- 在机器加工过程里, 如旋转, 铣切或钻孔时可用喷雾器将ANCHORLUBE G-771喷入
- 由于其粘度不适于冷冻剂泵



924010 冷冻剂和润滑剂 ANCHORLUBE G-771

大概单位含量 g	924010 (RG 9210)	容器
250G	●	塑料瓶
1000G	●	塑料瓶
5000G	●	塑料瓶

构造和用途:

- 用于机床上金属和塑料部件的选择性冷冻
- 双功能: 产生热和冷空气
- 冷空气应喷在没有润滑剂和冷冻剂的地方
- 冷喷嘴在实验室里有广泛用途
- 工作时连接压缩空气 (3-8 bar)
- 工作原理: 一回旋管, 两对流旋转气体产生
- 通过针阀可调节电量和冷空气质量
- 温度范围: -48° C — +100° C



924012 冷气喷嘴

接口 寸	924012 (RG 9201)
3/8	○

ITEC® 是一经验证过的最少量冷冻润滑系统，分为2种类型：

- ITEC®-XS: 保证进入最少量冷冻润滑
- ITEC®-S: 为接下来的要求而设计

两种配置里冷冻润滑剂都会被靠近工具的喷嘴喷到接触部位上。喷嘴上的阀门可减少喷嘴关闭后还漏液。

ITEC®-XS 可提供可靠冷冻润滑所需要的所有功能

在1,5 – 2,5 bar气压和 冷冻润滑剂消耗量约 10–60 ml/小时的情况下，工件能够获得很好的表面质量及更长的使用寿命。
ITEC®-XS安装使用快而灵活，几分钟内就可将系统安装到机器上。液体用量可以通过一个操作简便的7级节流阀和容器压强来控制。

924020 ITEC®-XS 系统，用于钻孔，铣切，螺纹切割

类型	924020 (RG 9286)	说明
XS100MK	●	人工：手推阀 800 ml 容量的压力容器和球头式喷嘴连接，可减少漏液式喷嘴
XS100EK	○	电子式：24 V电磁阀 800 ml容量的压力容器和球头式喷嘴连接，可减少漏液式喷嘴



924022 ITEC®-XS 系统，用于锯开

类型	924022 (RG 9286)	说明
XS100MB	○	人工：手推阀 800 ml 容量的压力容器和 B3喷嘴块，2个喷式开关，可从两方连接锯条和锯带
XS100EB	○	电子式：24 V电磁阀 800 ml的压力容器和 B3喷嘴块，2个喷式开关，可从两方连接锯条和锯带



ITEC®-S

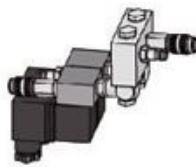
构造和用途：

ITEC®-系统由1个压力容器（模式 1），从此容器中空气和液体通过一管子被输送到喷嘴（模式 3）。在喷嘴口空气和液体会被混合成气溶胶喷出。喷的时间由一个连接在压力容器和喷管之间的阀门部件控制(模式 2)。

不同的容器和喷嘴 装备适合不同的用途



Modul 1: Druckbehälter
Varianten: 2 Liter
5 Liter
10 Liter



Modul 2: Steuerung
Varianten: Manuell
Elektrisch 24 Volt
Elektrisch 230 Volt
(jeweils für 1 oder 2
Düsen Schlauchpakete)



Modul 3: Düsen Schlauchpaket
Varianten: Kugelgelenkschlauch
Metallflexschlauch
V2A-Lanze
Cu-Lanze
Düsenblock zum Sägen

924025 ITEC®-S 压力容器 (模式 1)

类型	924025 (RG 9286)	容量
S200	○	2
S500	○	5

类型	924025 (RG 9286)	容量
S1000	○	10
—	—	—

924026 ITEC®-S 连接件 (模式 2)

类型	924026 (RG 9286)	说明
ST-24/1	○	24 V, 1 DSP
ST-230/1	○	230 V, 1 DSP
ST-M/1	○	手工, 1 DSP

类型	924026 (RG 9286)	说明
ST-24/2	○	24 V, 2 DSP
ST-230/2	○	230 V, 2 DSP
ST-M/2	○	手工, 2 DSP

924028 ITEC®-S 喷管 (模式 3)

类型	924028 (RG 9286)	说明
DA-B2	○	锯开用喷嘴块
DA-K35	○	球形铰链, 标准喷嘴
DA-S45	○	弯管, 标准喷嘴
DA-F60-K	○	活球接头, 宽射喷嘴

类型	924028 (RG 9286)	说明
DA-F60-S	○	弯管, 宽射喷嘴
DA-CU200	○	铜制茅状器具, 标准喷嘴
DA-V2A200	○	V2A-茅状器具, 标准喷嘴
—	—	—

● = 德国中央仓库库存
○ = 德国工厂仓库供货

ITEC®-M-冷冻润滑剂用于最少量冷冻润滑用。选择特定的油和油脂酒精需要花费很多时间和精力。

ITEC®-M 3000

适于所有金属和大量塑料的切屑加工

产品适用于冷冻和轻度润滑, 如铸件和非铁类金属加工或钢铁的切屑加工。工件加工后相对已经干燥, 也就是说, 在接下来的加工前可以免掉清洗过程。

ITEC®-M 4300

适于所有金属和大量塑料的切屑和非切屑加工

应用很广, 特别当需要达到特定的表面质量时, 如钻孔, 螺纹和车削时。它会留下一层细的油膜(防腐)。焊接前可以不用清洁。

ITEC®-M 4400

也可完成一些困难的塑形和切屑加工, 如通过优良的润滑作用使合金钢铁拥有 优质的表面质量和高的使用寿命。会留下一层细的油膜(防腐)。

推荐:

ITEC®-M 4400 会将非铁金属染色(如铜和青铜)。这个可通过立即清洗工具来防止发生。作为替补我们推荐使用 ITEC®-M 4300。

924040 冷冻润滑剂 ITEC®-M 3000

924042 冷冻润滑剂 ITEC®-M 4300

924044 冷冻润滑剂 ITEC®-M 4400

含量	924040 (RG 9287)	924042 (RG 9287)	924044 (RG 9287)
10	●	●	●
30	○	○	○



构造和用途:

切割胶:

- 专用于很难的加工如螺纹切割, 钻孔, 铣切等
- 耐用, 很好的附着性能
- 适用于胶状产品可以达到的效果, 而膏状或油产品不能达到

润滑笔:

- 金属加工蜡, 壳装
- 膏由蜡和无氯天然酯构成
- 用于用圆锯, 条锯和螺纹切割用切锯

切割膏:

- 改善使用寿命
- 通用
- 用于螺纹切割, 铣切和研磨等, 如钛, 锰, 钢铸件, 铬-镍, 钼钢和拉伸过程



Schmierstift 300 g



Schneidpaste 750 g

924050 润滑笔和切割膏

克	924050 (RG 9212)	说明
100	●	切割膏
120	●	切割胶 (120 ml)
300	●	润滑笔
750	●	切割膏

通用切割油/-泡沫

构造和用途:

- 优质通用切割油, 基于天然的单一材料
- 可用泵抽, 矿物油, 不含氯
- 适于中度和重度切屑
- 加工时可用喷嘴或滴出装置
- 也适于最少量润滑
- 非常适合钻孔, 螺纹切割, 研磨, 铣切, 车削, 沉降
- 适于铬, 镍, 钛, 锰, 铜及其合金, 高合金和不锈钢 加工

切割油泡沫:

- 更少的用量
- 很好的冷冻效果
- 很好的附着性能
- 不含硫酸和矿物油
- 可细罐化, 可用水冲洗掉

924055 通用切割油

924056 通用切割油泡沫

ml	924055 (RG 9212)	924056 (RG 9212)	说明
300	●	—	喷雾罐
400	—	●	喷雾罐
500	●	—	喷瓶
5000	●	—	桶
10000	●	—	桶



924055
300 ml



924055
500 ml



924055
5000 ml



924056
400 ml

冷冻润滑剂

构造和用途:

- 高效冷冻和切屑剂, 高防腐和EP-添加物
- 长期稳定性
- 溶于水的冷冻润滑剂, 由矿物油, 乳化剂构成
- 用途广: 轻金属, 有色金属到铸件, 车削, 铣切, 钻孔, 磨削
- 也用于NC/CNC控制的机器
- 924060: 不含硼酸
- 924062: 不含硼酸, 胺类和甲醛

混合比例:

1:20 => 轻度切屑, 1:15 => 中度到重度切屑, 1:10 => 非常难的切屑

924060 冷冻润滑剂

924062 适于有色金属加工的冷冻润滑剂



10 Liter



209 Liter

升	924060 (RG 9212)	924062 (RG 9212)
10	●	○
25	●+	○
209	○	○

● = 德国中央仓库库存
○ = 德国工厂仓库供货

说明:

- 不含甲醛和硼酸
- 不含次胺类
- 不含氯和硅树脂
- 合成, 溶于水的特殊磨蚀剂
- 更高且更稳定的抗腐蚀性

说明:

- 特别为玻璃-, 陶瓷-和塑料加工(滑雪工业)而设计
- 精磨棱角边沿
- 适于磨蚀各种材料
- 优秀的清洗能力, 从而防止工具表面脏污
- 可使磨蚀灰尘很快在接收器里沉淀
- 磨蚀剂里不含任何颗粒, 从而不会损伤需要打磨的表面
- 适于维修和保养领域



10 Liter



25 Liter

924065 合成磨蚀浓缩品

升	924065 (RG 9212)
10	○
25	○
209	○

清洁剂

构成和用途:

- 使机床观察窗明亮
- 清洗时与冷却润滑剂接触时不产生泡沫
- 不符合VOC-规定
- 无标记说明
- 快速干燥, 不留余渍
- 不含防腐剂
- 去除观察窗上冷却润滑剂(合成, 半合成)
- 防止重新被弄脏
- 可以与冷却润滑剂混合, 无副作用
- 适于机器内部和外部清洁
- 不受漆, 封条, 玻璃, 金属和塑料的侵蚀
- 100% 不含表面活性剂



0,5 Liter



5 Liter



10 Liter

924068 橱窗清洁剂

升	924068 (RG 9212)	说明
0,5	○	泵喷雾瓶
5	○	桶
10	○	桶

清洁剂

说明:

箱内含:

- 数字温度计
- 量杯(取样品用)
- 高精度的 MERCK- PH值-亚硝酸盐/硝酸盐-水硬度测试条 (无 B-H-P-测试)

用途:

适合 TRGS611的测试



924070 乳液存放箱

类型	924070 (RG 9213)
TRGS611	●