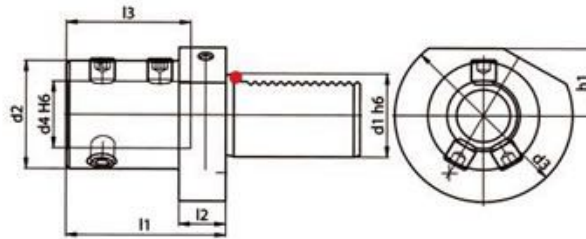


工件夹具用于可转位钻头 规格 E1  
带内冷

DIN  
69880

说明:  
也适用于山德维克-Coromant-钻头, 带缺口柄  
适用于所有钻孔工具



234100 钻头夹具 规格 E1

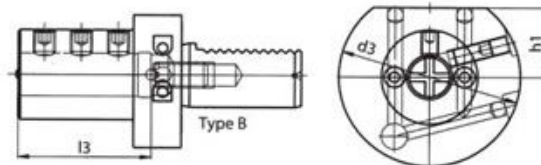
规格 d <sub>1</sub> ×d <sub>4</sub> mm	234100 (RG 2300)	d <sub>1</sub> mm	d <sub>2</sub> mm	d <sub>3</sub> mm	d <sub>4</sub> mm	h <sub>1</sub> mm	l <sub>1</sub> mm	l <sub>2</sub> mm	l <sub>3</sub> mm	Form d <sub>1</sub> ×d <sub>4</sub> mm	234100 (RG 2300)	d <sub>1</sub> mm	d <sub>2</sub> mm	d <sub>3</sub> mm	d <sub>4</sub> mm	h <sub>1</sub> mm	l <sub>1</sub> mm	l <sub>2</sub> mm	l <sub>3</sub> mm
E120×16	○	20	36	50	16	-	67	18	54	E140×32	●	40	52	83	32	32,5	75	22	63
E120×20	●	20	40	50	20	-	67	18	54	E140×40	●	40	65	83	40	32,5	90	22	73
E120×25	●	20	45	50	25	-	71	18	59	E150×16	○	50	36	98	16	35,0	80	30	54
E125×16	○	25	36	58	16	25,0	67	18	54	E150×20	●	50	40	98	20	35,0	80	30	54
E125×20	○	25	40	58	20	25,0	67	18	54	E150×25	●	50	45	98	25	35,0	80	30	59
E125×25	○	25	45	58	25	25,0	71	18	59	E150×32	●	50	52	98	32	35,0	80	30	63
E125×32	○	25	52	58	32	25,0	75	18	63	E150×40	●	50	65	98	40	35,0	90	30	73
E130×16	●	30	36	68	16	28,0	67	22	54	E150×50	●	50	75	98	50	35,0	100	30	83
E130×20	●	30	40	68	20	28,0	67	22	54	E160×16	○	60	36	123	16	42,5	80	30	54
E130×25	●	30	45	68	25	28,0	71	22	59	E160×20	○	60	40	123	20	42,5	80	30	54
E130×32	●	30	52	68	32	28,0	75	22	63	E160×25	○	60	45	123	25	42,5	80	30	59
E140×16	●	40	36	83	16	32,5	67	22	54	E160×32	○	60	52	123	32	42,5	80	30	63
E140×20	●	40	40	83	20	32,5	67	22	54	E160×40	○	60	65	123	40	42,5	90	30	73
E140×25	●	40	45	83	25	32,5	75	22	59	E160×50	○	60	75	123	50	42,5	100	30	83

工件夹具  
23

镗刀杆夹紧 规格 E2, 型号 B

技术说明:  
通过定位螺栓内冷, 轴环上可调节  
\*可钻深孔

DIN  
69880



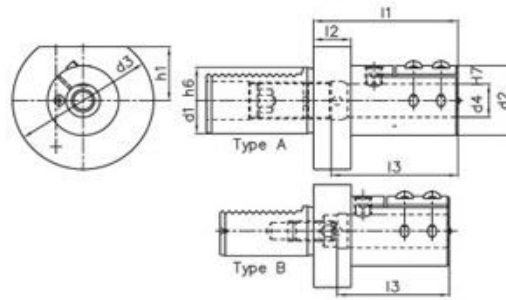
234200 规格 E2

规格 d <sub>1</sub> × d <sub>4</sub> mm	234200 (RG 2300)	d <sub>1</sub> mm	d <sub>2</sub> mm	d <sub>3</sub> mm	d <sub>4</sub> mm	h <sub>1</sub> mm	l <sub>1</sub> mm	l <sub>2</sub> mm	l <sub>3</sub> mm	规格 d <sub>1</sub> × d <sub>4</sub> mm	234200 (RG 2300)	d <sub>1</sub> mm	d <sub>2</sub> mm	d <sub>3</sub> mm	d <sub>4</sub> mm	h <sub>1</sub> mm	l <sub>1</sub> mm	l <sub>2</sub> mm	l <sub>3</sub> mm
E216×6	○	16	32	40	6	18,0	44	13	34	E230×40	●	30	67	68	40	28,0	75	22	66
E216×8	○	16	32	40	8	18,0	44	13	34	E240×6	○	40	55	83	6	32,5	75	22	43
E216×10	●	16	32	40	10	18,0	44	13	34	E240×8	●	40*	55	83	8	32,5	75	22	43
E216×12	●	16	40	40	12	18,0	44	13	34	E240×10	●	40*	55	83	10	32,5	75	22	43
E216×16	●	16	40	40	16	18,0	44	13	34	E240×12	●	40*	55	83	12	32,5	75	22	58
E220×6	○	20	40	50	6	23,0	50	18	42	E240×16	●	40*	55	83	16	32,5	75	22	61
E220×8	●	20*	40	50	8	23,0	50	18	42	E240×20	●	40	55	83	20	32,5	75	22	61
E220×10	○	20*	40	50	10	23,0	50	18	42	E240×25	●	40	55	83	25	32,5	75	22	61
E220×12	○	20	40	50	12	23,0	50	18	42	E240×30	○	40	82	83	30	32,5	75	22	61
E220×16	●	20	40	50	16	23,0	50	18	42	E240×32	●	40	82	83	32	32,5	75	22	61
E220×20	●	20	49	50	20	23,0	50	18	42	E240×40	●	40	82	83	40	32,5	90	22	76
E220×25	●	20	49	50	25	23,0	60	18	52	E240×50	○	40	98	98	50	35,0	100	—	86
E225×8	○	25*	40	58	8	25,0	50	18	41	E250×12	●	50	68	98	12	35,0	90	30	71
E225×10	○	25*	40	58	10	25,0	50	18	41	E250×16	●	50	68	98	16	35,0	90	30	76
E225×12	○	25*	40	58	12	25,0	50	18	41	E250×20	●	50	68	98	20	35,0	90	30	76
E225×16	○	25	40	58	16	25,0	50	18	41	E250×25	●	50	68	98	25	35,0	90	30	76
E225×20	○	25	58	58	20	25,0	50	18	41	E250×30	○	50	68	98	30	35,0	90	30	76
E225×25	○	25	58	58	25	25,0	60	18	51	E250×32	●	50	68	98	32	35,0	90	30	76
E230×6	●	30	55	68	6	28,0	60	22	43	E250×40	●	50	98	98	40	35,0	90	30	76
E230×8	●	30*	55	68	8	28,0	60	22	43	E250×50	●	50	98	98	50	35,0	100	30	86
E230×10	●	30*	55	68	10	28,0	60	22	43	E260×16	○	60	68	123	16	42,5	90	30	76
E230×12	●	30*	55	68	12	28,0	60	22	43	E260×20	○	60	68	123	20	42,5	90	30	76
E230×16	●	30*	55	68	16	28,0	60	22	54	E260×25	○	60	68	123	25	42,5	90	30	76
E230×20	●	30	55	68	20	28,0	60	22	54	E260×32	●	60	68	123	32	42,5	90	30	76
E230×25	●	30	55	68	25	28,0	60	22	54	E260×40	●	60	98	123	40	42,5	90	30	76
E230×30	○	30	67	68	30	28,0	75	22	61	E260×50	●	60	98	123	50	42,5	100	30	86
E230×32	●	30	67	68	32	28,0	75	22	61	—	—	—	—	—	—	—	—	—	—

技术说明:

- 切割规格
- 型号 A 柄部有通孔, 不必缩短刀杆
- 型号 B 柄部无通孔

DIN  
69880



234210 规格 E2 已切开

规格 $d_1 \times d_4$ mm	234210 (RG 2300)	Typ	$d_1$ mm	$d_2$ mm	$d_3$ mm	$d_4$ mm	$l_1$ mm	$l_2$ mm	$l_3$ mm
E230×6	●	A	30	32	68	6	75	22	65
E230×8	●	A	30	34	68	8	75	22	65
E230×10	●	A	30	38	68	10	75	22	65
E230×12	●	A	30	38	68	12	75	22	65
E230×16	●	A	30	42	68	16	75	22	70
E230×20	●	B	30	42	68	20	75	22	66
E230×25	●	B	30	48	68	25	75	22	66
E230×32	●	B	30	56	68	32	75	22	65
E240×6	○	A	40	32	83	6	75	22	65
E240×8	○	A	40	34	83	8	75	22	65
E240×10	●	A	40	38	83	10	75	22	65
E240×12	●	A	40	38	83	12	75	22	65
E240×16	●	A	40	42	83	16	75	22	68
E240×20	●	A	40	42	83	20	85	22	80

规格 $d_1 \times d_4$ mm	234210 (RG 2300)	Typ	$d_1$ mm	$d_2$ mm	$d_3$ mm	$d_4$ mm	$l_1$ mm	$l_2$ mm	$l_3$ mm
E240×25	●	B	40	48	83	25	85	22	76
E240×32	●	B	40	56	83	32	85	22	76
E240×40	●	B	40	65	83	40	97	22	90
E250×16	○	A	50	42	98	16	93	30	85
E250×20	●	A	50	42	98	20	93	30	85
E250×25	●	A	50	48	98	25	98	30	90
E250×32	●	B	50	56	98	32	98	30	90
E250×40	●	B	50	65	98	40	115	30	105
E250×50	●	B	50	76	98	50	125	30	112
E260×25	○	A	60	48	123	25	98	30	90
E260×32	○	A	60	56	123	32	98	30	90
E260×40	○	B	60	65	123	40	115	30	105
E260×50	○	B	60	76	123	50	125	30	112
—	—	—	—	—	—	—	—	—	—

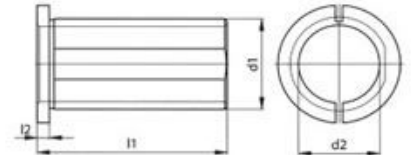
变径套 适用于圆柄工具

说明:

适用于 234200 和 234210

技术说明:

- 精密研磨
- 开槽轮缘



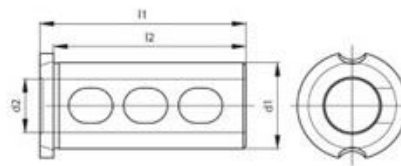
234250 夹紧套

$d_1 \times d_2$ mm	234250 (RG 2300)	$d_1$ mm	$d_2$ mm	$l_1$ mm	$l_2$ mm
20×8	●	20	8	30	4
20×10	●	20	10	30	4
20×12	●	20	12	30	4
20×16	●	20	16	30	4
25×8	●	25	8	40	4
25×10	●	25	10	40	4
25×12	●	25	12	40	4
25×16	●	25	16	40	4
25×20	●	25	20	40	4
32×8	●	32	8	50	4
32×10	●	32	10	50	4
32×12	●	32	12	50	4
32×16	●	32	16	50	4
32×20	●	32	20	50	4
32×25	●	32	25	50	4

$d_1 \times d_2$ mm	234250 (RG 2300)	$d_1$ mm	$d_2$ mm	$l_1$ mm	$l_2$ mm
40×10	●	40	10	78	4
40×12	●	40	12	78	4
40×16	●	40	16	78	4
40×20	●	40	20	78	4
40×25	●	40	25	78	4
40×32	●	40	32	78	4
50×20	○	50	20	88	4
50×25	●	50	25	88	4
50×32	●	50	32	88	4
50×40	●	50	40	88	4
60×25	○	60	25	92	4
60×32	○	60	32	92	4
60×40	●	60	40	92	4
60×50	○	60	50	92	4
—	—	—	—	—	—

技术说明:

- 精密研磨的轮缘
- 带圆柄适用于工件钻孔



234260 圆柱型夹紧套

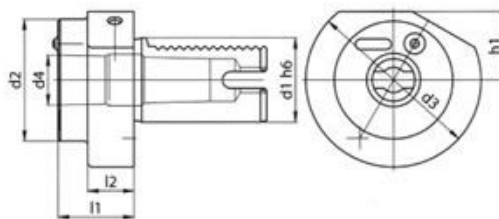
$d_1 \times d_2 \times l_1$ mm	234260 (RG 2300)	$d_1$ mm	$d_2$ mm	$l_1$ mm	$l_2$ mm	$d_1 \times d_2 \times l_1$ mm	234260 (RG 2300)	$d_1$ mm	$d_2$ mm	$l_1$ mm	$l_2$ mm
25×8×52	●	25	8	52	47	32×16×62	●	25	16	62	57
25×8×62	○	25	8	62	57	32×16×75	●	25	16	75	70
25×8×75	○	25	8	75	70	32×20×62	●	25	20	62	57
25×10×52	○	25	10	52	47	32×20×75	●	25	20	75	70
25×10×62	○	25	10	62	57	32×25×62	●	25	25	62	57
25×10×75	○	25	10	75	70	32×25×75	●	25	25	75	70
25×12×52	●	25	12	52	47	40×8×62	●	40	8	62	57
25×12×62	○	25	12	62	57	40×8×75	○	40	8	75	70
25×12×75	○	25	12	75	70	40×10×62	●	40	10	62	57
25×16×52	●	25	16	52	47	40×10×75	●	40	10	75	70
25×16×62	○	25	16	62	57	40×12×62	●	40	12	62	57
25×16×75	○	25	16	75	70	40×12×75	●	40	12	75	70
25×20×52	●	25	20	52	47	40×16×62	●	40	16	62	57
25×20×62	○	25	20	62	57	40×16×75	●	40	16	75	70
25×20×75	○	25	20	75	70	40×20×62	●	40	20	62	57
32×8×62	●	25	8	62	57	40×20×75	●	40	20	75	70
32×8×75	○	25	8	75	70	40×25×62	●	40	25	62	57
32×10×62	●	25	10	62	57	40×25×75	●	40	25	75	70
32×10×75	●	25	10	75	70	40×32×62	●	40	32	62	57
32×12×62	●	25	12	62	57	40×32×75	●	40	32	75	70
32×12×75	○	25	12	75	70	—	—	—	—	—	—

工件夹具用于CNC-车床

技术说明:

- 莫式锥体-夹紧, 规格 F
- 带圆柄, 适用于刀具, 符合DIN 228B标准
- \*无切齿

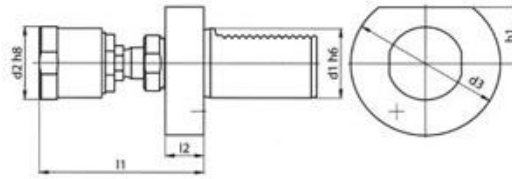
DIN  
69880



234300 规格 F

规格 $d_1$ ×MK	234300 (RG 2300)	$d_1$ mm	$d_2$ mm	$d_3$ mm	MK	$d_4$ mm	$h_1$ mm	$l_1$ mm	$l_2$ mm	规格 $d_1$ ×MK	234300 (RG 2300)	$d_1$ mm	$d_2$ mm	$d_3$ mm	MK	$d_4$ mm	$h_1$ mm	$l_1$ mm	$l_2$ mm
F16MK1	○	16	-	40	1	12,065	-	61	-	F40MK2	●	40	55	83	2	17,780	32,5	36	22
F16MK2	○	16	-	42	2	17,780	-	72	-	F40MK3	●	40	58	83	3	23,825	32,5	36	22
F20MK1	○	20	-	50	1	12,065	-	23	-	F40MK4	●	40	68	83	4	31,267	32,5	80	22
F20MK2*	●	20	45	50	2	17,780	-	41	22	F50MK2	○	50	55	98	2	17,780	35,0	36	30
F25MK1	○	25	45	58	1	12,065	25,0	23	18	F50MK3	●	50	58	98	3	23,825	35,0	45	30
F25MK2	○	25	45	58	2	17,780	25,0	34	18	F50MK4	●	50	68	98	4	31,267	35,0	55	30
F25MK3	○	25	49	58	3	23,825	25,0	91	18	F50MK5*	○	50	75	98	5	44,399	35,0	72	30
F30MK1	○	30	-	68	1	12,065	28,0	27	-	F60MK2	○	60	55	123	2	17,780	42,5	35	30
F30MK2	●	30	55	68	2	17,780	28,0	36	27	F60MK3	○	60	58	123	3	23,825	42,5	45	30
F30MK3	●	30	55	68	3	23,825	28,0	66	41	F60MK4	○	60	68	123	4	31,267	42,5	55	30
F40MK1	○	40	55	83	1	12,065	32,5	23	22	F60MK5	○	60	88	123	5	44,399	42,5	63	30

DIN  
69880



234400 规格 MW

规格 $d_1 \times d_2$ mm	234400 (RG 2300)	$d_1$ mm	$d_2$ mm	$d_3$ mm	$h_1$ mm	$l_1$ mm	$l_2$ mm
MW2042	○	20	42	50	23,0	60-85	18
MW3042	○	30	42	68	28,0	84-102	22

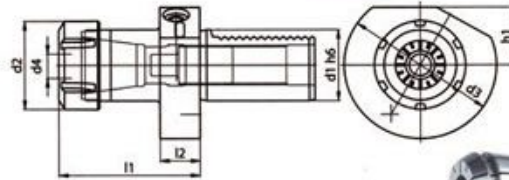
规格 $d_1 \times d_2$ mm	234400 (RG 2300)	$d_1$ mm	$d_2$ mm	$d_3$ mm	$h_1$ mm	$l_1$ mm	$l_2$ mm
MW4042	○	40	42	83	32,5	84-102	22
—	—	—	—	—	—	—	—

工件夹具用于 CNC-车床

技术说明:

- 镗刀杆夹紧, 规格 E4
- 适用ER-弹簧夹头, 符合 DIN 6499, 248450-248659标准

DIN  
69880



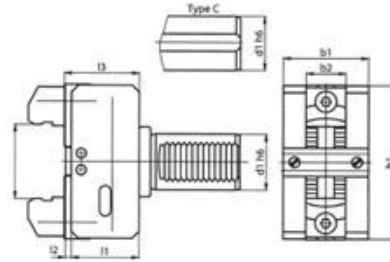
234550 规格 E4

规格 $d_1$ × 标称尺寸弹簧 夹头-夹紧	234550 (RG 2300)	$d_1$ mm	$d_2$ mm	$d_3$ mm	$d_4$ mm	$h_1$ mm	$l_1$ mm	$l_2$ mm	弹簧 夹头
E416×16	●	16	32	40	1-10	18	44	13	ER 16
E416×20	●	16	35	40	1-13	18	44	13	ER 20
E420×16	●	20	32	50	1-10	-	44	18	ER 16
E420×20	○	20	35	50	1-13	-	59	18	ER 20
E420×25	●	20	42	50	2-16	-	65	18	ER 25
E420×32	●	20	50	50	2-20	-	67	18	ER 32
E425×16	○	25	32	58	1-10	25	44	18	ER 16
E425×25	●	25	42	58	2-16	25	58	18	ER 25
E425×32	○	25	50	58	2-20	25	63	18	ER 32
E430×16	●	30	32	68	1-10	28	48	22	ER 16
E430×25	●	30	42	68	2-16	28	57	22	ER 25

规格 $d_1$ × 标称尺寸弹簧 夹头-夹紧	234550 (RG 2300)	$d_1$ mm	$d_2$ mm	$d_3$ mm	$d_4$ mm	$h_1$ mm	$l_1$ mm	$l_2$ mm	弹簧 夹头
E430×32	●	30	50	68	2-20	28,0	78	22	ER 32
E430×40	●	30	63	68	3-30	28,0	80	22	ER 40
E440×20	○	40	35	83	1-13	32,5	59	22	ER 20
E440×25	●	40	42	83	2-16	32,5	57	22	ER 25
E440×32	●	40	50	83	2-20	32,5	78	22	ER 32
E440×40	●	40	63	83	2-30	32,5	80	22	ER 40
E450×32	●	50	50	98	2-20	35,0	93	30	ER 32
E450×40	●	50	63	98	2-30	35,0	80	30	ER 40
E460×32	○	60	50	123	2-20	42,5	78	30	ER 32
E460×40	○	60	63	123	2-30	42,5	80	30	ER 40
—	—	—	—	—	—	—	—	—	—

应用:  
夹具用于拉出棒料

DIN  
69880

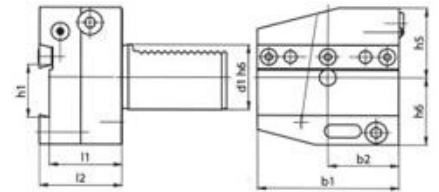


234600 棒料夹具

标记	234600 (RG 2300)	d <sub>1</sub> mm	d <sub>2</sub> mm	d <sub>3</sub> mm	b <sub>1</sub> mm	b <sub>2</sub> mm	h <sub>1</sub> mm	l <sub>1</sub> mm	l <sub>2</sub> mm	l <sub>3</sub> mm
KH1-20	○	20	6-56	54-110	50	28,0	72	46	4	51
KH1-25	○	25	6-56	54-110	50	28,0	72	46	4	51
KH1-30	●	30	6-56	54-110	50	28,0	72	46	4	51
KH1-40	●	40	10-60	54-110	60	28,0	110	48	4	53
KH1-50	○	50	10-75	62-125	65	28,0	130	67	5	73
KH1-60	○	60	10-75	62-125	65	28,0	130	67	5	73

切断车刀夹具

DIN  
69880

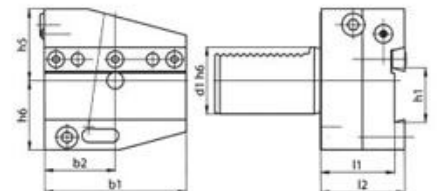


234650 高度可调节, 右手式, 规格 AR

规格	234650 (RG 2300)	d <sub>1</sub> mm	b <sub>1</sub> mm	b <sub>2</sub> mm	h <sub>1</sub> mm	h <sub>5</sub> mm	h <sub>6</sub> mm	l <sub>1</sub> mm	l <sub>2</sub> mm
AR2526	○	25	60	30,0	26	28,0	39,0	44	50
AR3026	●	30	70	35,0	26	32,0	39,0	44	50
AR4026	○	40	85	42,5	26	43,0	41,5	44	50
AR4032	●	40	85	42,5	32	43,0	41,5	44	50
AR5026	○	50	100	50,0	26	43,0	45,0	44	50
AR5032	○	50	100	50,0	32	43,0	45,0	44	50
AR6032	○	60	125	62,5	32	48,0	55,0	44	50



DIN  
69880

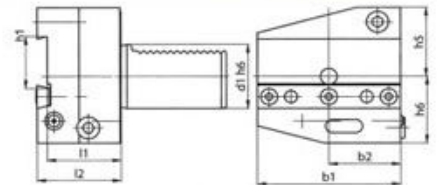


234660 高度可调, 左手式, 规格 AL

规格	234660 (RG 2300)	d <sub>1</sub> mm	b <sub>1</sub> mm	b <sub>2</sub> mm	h <sub>1</sub> mm	h <sub>5</sub> mm	h <sub>6</sub> mm	l <sub>1</sub> mm	l <sub>2</sub> mm
AL2526	○	25	60	30,0	26	28,0	36,0	44	50
AL3026	○	30	70	35,0	26	32,0	39,0	44	50
AL4026	○	40	85	42,5	26	43,0	41,5	44	50
AL4032	○	40	85	42,5	32	43,0	41,5	44	50
AL5026	○	50	100	50,0	26	43,0	45,0	44	50
AL5032	○	50	100	50,0	32	43,0	45,0	44	50
AL6032	○	60	125	62,5	32	48,0	55,0	44	50



DIN  
69880



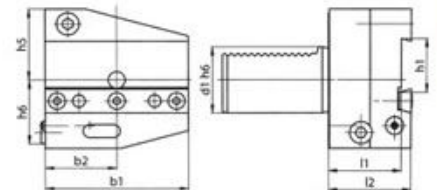
234670 高度可调, 倒置右手式, 规格 ARU

规格	234670 (RG 2300)	d <sub>1</sub> mm	b <sub>1</sub> mm	b <sub>2</sub> mm	h <sub>1</sub> mm	h <sub>5</sub> mm	h <sub>6</sub> mm	l <sub>1</sub> mm	l <sub>2</sub> mm
ARU2526	○	25	60	30,0	26	36,0	28,0	44	50
ARU3026	●	30	70	35,0	26	38,0	35,0	44	50
ARU4026	○	40	85	42,5	26	43,0	41,5	44	50
ARU4032	○	40	85	42,5	32	43,0	41,5	44	50
ARU5026	○	50	100	50,0	26	43,0	45,0	44	50
ARU5032	○	50	100	50,0	32	43,0	45,0	44	50
ARU6032	○	60	125	62,5	32	48,0	55,0	44	50



ARU

DIN  
69880



234680 高度可调, 倒置左手式, 规格 ALU

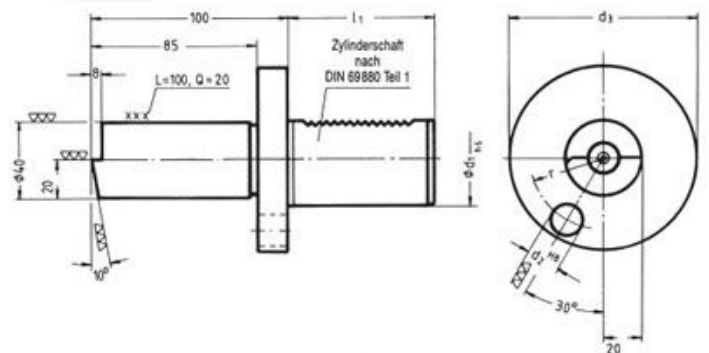
规格	234680 (RG 2300)	d <sub>1</sub> mm	b <sub>1</sub> mm	b <sub>2</sub> mm	h <sub>1</sub> mm	h <sub>5</sub> mm	h <sub>6</sub> mm	l <sub>1</sub> mm	l <sub>2</sub> mm
ALU2526	○	25	60	30,0	26	36,0	28,0	44	50
ALU3026	○	30	70	35,0	26	38,0	32,0	44	50
ALU4026	○	40	85	42,5	26	41,5	43,0	44	50
ALU4032	○	40	85	42,5	32	41,5	43,5	44	50
ALU5026	○	50	100	50,0	26	43,0	45,0	44	50
ALU5032	○	50	100	50,0	32	43,0	45,0	44	50
ALU6032	○	60	125	62,5	32	48,0	55,0	44	50



ALU

装配夹具

DIN  
69880



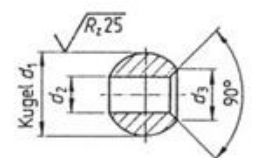
234750 装配夹具

d <sub>1</sub> mm	234750 (RG 2304)	l <sub>1</sub> mm	d <sub>2</sub> /H8 mm	d <sub>3</sub> mm	r mm
20	○	40	10	50	18
30	○	55	14	68	25
40	○	63	14	83	32
50	○	78	16	98	37

备用件用于普鲁士-工件夹具

234800 球形喷嘴, 规格 Z3

d <sub>1</sub> mm	234800 (RG 2300)	d <sub>2</sub> mm	d <sub>3</sub> mm
8	●	3,5	5,5
10	●	5,0	7,0
14	●	6,0	9,0



● = 德国中央仓库库存  
○ = 德国工厂仓库供货

### 智能化最大功率



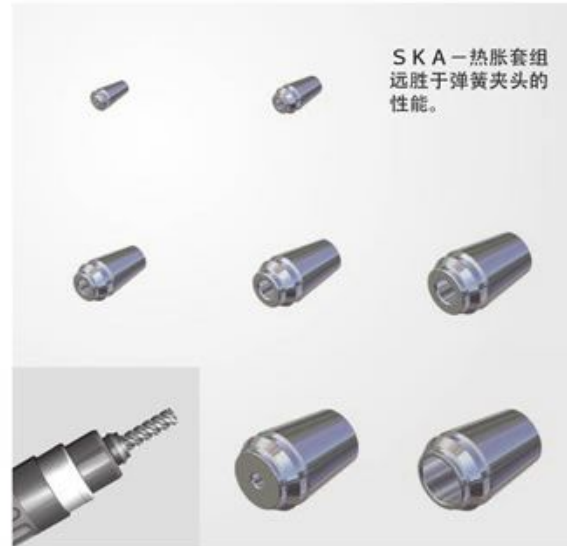
### 热胀夹紧技术

通过SKA-热胀夹紧技术，可以直接在夹紧圆锥体上热胀。该系统适用于所有的弹簧夹头和带弹簧夹头刀柄的主轴(DIN 6499/ER-系统)。您可以把您设备的功率最大化。

#### 最小震动-适用于高精密加工

- 同轴度和重复精度偏差小于0,003mm
- 最好的切削性能
- 刀具寿命显著提高
- 生产成本明显下降
- 最优的生产成果

通过SKA-调整适配器，可调整所有型号（符合ER8至ER32,DIN 6499标准，型号SKA48至SKA32）热胀刀柄。



SKA-热胀套组远胜于弹簧夹头的性能。

热胀套组SKA8至SKA32，带刀具夹具（直径3mm至20mm）。已配置SKA-调整适配器。



所有机器带冷却。

### 感应热胀设备

加热时间短和感应线圈的高效率，不仅可以热胀硬质合金刀具，其他具有相同热膨胀效率的刀具（例如高速钢刀具）的热胀也是可行的。

- **ISG 10 C 台式**  
台式设备，手工操作
- **ISG 10 C**  
立式设备，半自动进行
- **ISG 32 C**  
立式设备，全自动运行



智能化最大功率

OESTERLE  
+ PARTNER

### 驱动式工具

Oesterle公司和合作伙伴开发的刀具夹持设备可提高产品质量和产品的性能。最先进的轴承技术和最优化的工具设计使得主轴具有高刚性，设备的寿命得以最大化，加工质量得到显著改善。

#### PowerLine

- 最大的轴承尺寸
- 最高的轴承钢性
- 最大的切削效率
- 被授予专利的冷却管快速调节
- 被授予专利的渗漏监控
- 通过主轴中心冷却，最大压力280 bar
- 完美的同轴精度

#### CelsiusLine

- 通过混合轴承降低放热
- 完美的精密度
- 高主轴转速
- 高切削速度
- 被授予专利的冷却管快速调节
- 被授予专利的渗漏监控
- 通过主轴中心冷却，最大压力280 bar
- 完美的同轴精度

冷却管快速调节

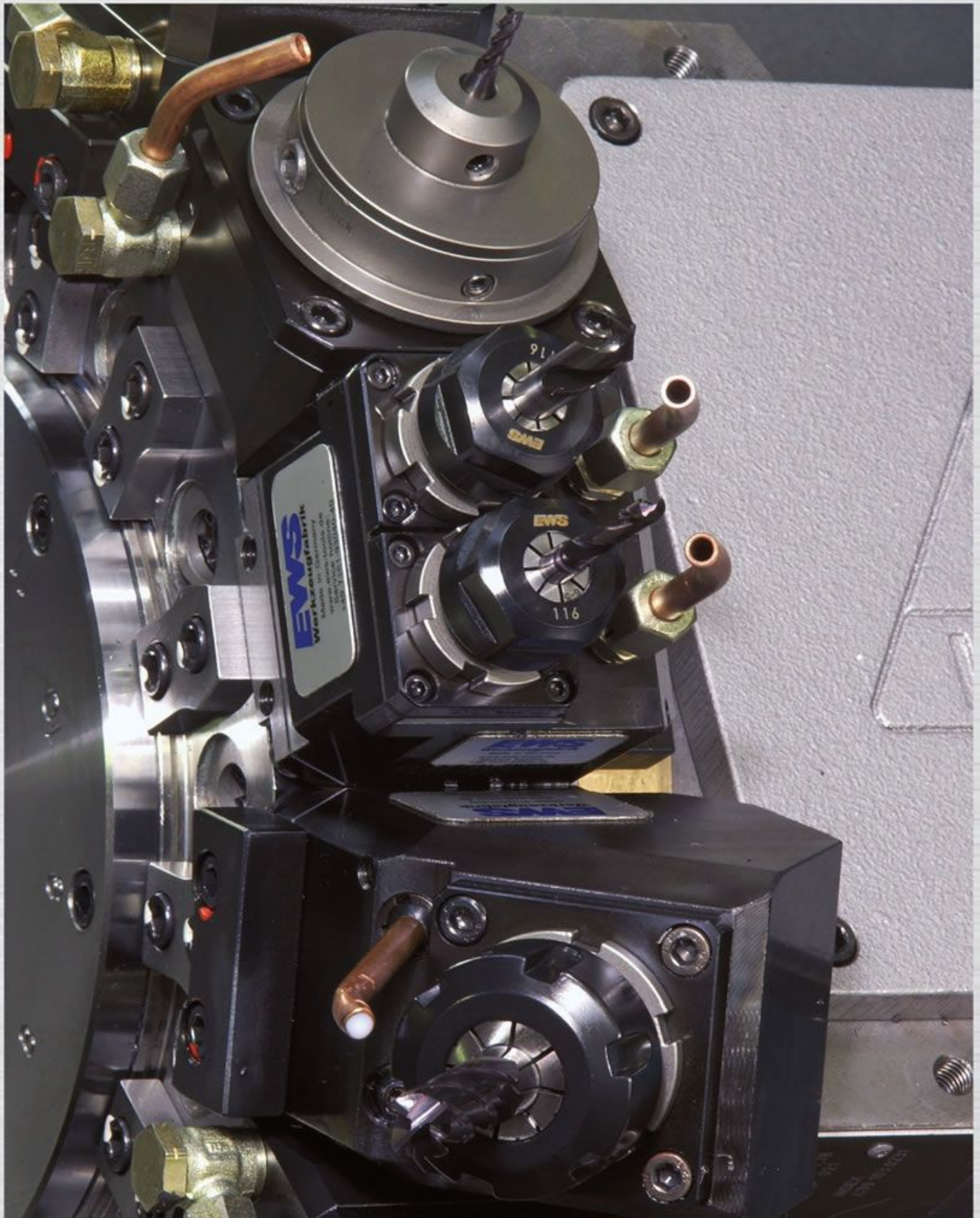


我们的1-, 2-,和3主轴刀具夹持设计可以实现最大的转塔分配以及复杂工件的制造。

Benzinger . Biglia . Emco . Emag . Index . Gildemeister . Mori Seiki . ...

## 产品信息

静态的和带自驱动的工作夹具适用于CNC-车床和复合加工机床





变化的  
更换系统



BMT 工件夹紧



动力刀座，带  
VDI-柄，尺寸 X 16 – 80 mm



W-切齿  
许可证索引



Trifix®  
DMG的合作系统



闭锁夹具



流程优化系统