

	P N/mm ²
140000	<850
140020	<850
vc = m/min.	
140000	8-14
140020	8-14

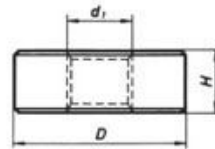


技术说明:

- 封闭的预开槽牙型
- ≥M3起, 两面有卷屑槽
- 规格 ≤ M1,4 公差范围.6h

应用:

手动加工或机加工抗拉强 800 N/mm² 的钢以及各种不同材料。两面带有卷屑槽能够方便首刀切入, 并且可以将切屑完全朝切削方向引导, 碎屑完全由切削方向排出, 避免积屑。内螺纹可以提高表面光洁度并且具有高使用寿命。所有机加工用的板牙都带有卷屑槽。



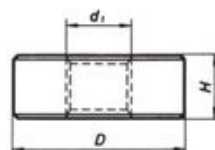
140000 JBO, 高速钢, 公制

140020 PRECITOOL, 高速钢, 公制

d ₁	140000 (RG 1470)	140020 (RG 1400)	P	D mm	H mm
M1	○	—	0,25	16	5
M1,2	●	—	0,25	16	5
M1,4	●	—	0,30	16	5
M1,6	●	—	0,35	16	5
M1,7	○	—	0,35	16	5
M2	●	●	0,40	16	5
M2,3	○	—	0,40	16	5
M2,5	●	●	0,45	16	5
M2,6	○	—	0,45	16	5
M3	●	●	0,50	20	5
M3,5	●	—	0,60	20	5
M4	●	●	0,70	20	5
M5	●	●	0,80	20	7
M6	●	●	1,00	20	7
M7	●	—	1,00	25	9
M8	●	●	1,25	25	9

d ₁	140000 (RG 1470)	140020 (RG 1400)	P	D mm	H mm
M9	●	—	1,25	25	9
M10	●	●	1,50	30	11
M11	○	—	1,50	30	11
M12	●	●	1,75	38	14
M14	●	●	2,00	38	14
M16	●	●	2,00	45	18
M18	●	●	2,50	45	18
M20	●	●	2,50	45	18
M22	○	●	2,50	55	22
M24	●	●	3,00	55	22
M27	○	●	3,00	65	25
M30	●	●	3,50	65	25
M33	○	—	3,50	65	25
M36	●	—	4,00	65	25
M42	○	—	4,50	75	30
—	—	—	—	—	—

	P N/mm ²
140150	<850
vc = m/min.	
140150	8-14



140150 JBO, 高速钢, 公制, 左旋

d ₁	140150 (RG 1470)	P	D mm	H mm
M2LH	○	0,40	16	5
M2,5LH	○	0,60	16	5
M3LH	●	0,50	20	5
M3,5LH	○	0,60	20	5
M4LH	●	0,70	20	5
M5LH	●	0,80	20	7
M6LH	●	1,00	20	7
M8LH	●	1,25	25	9

d ₁	140150 (RG 1470)	P	D mm	H mm
M10LH	●	1,50	30	11
M12LH	●	1,75	38	14
M14LH	○	2,00	38	14
M16LH	●	2,50	45	18
M18LH	○	2,50	45	18
M20LH	●	2,50	45	18
M22LH	○	3,00	55	22
M24LH	●	3,00	55	22

	P N/mm ²
140000	<850
140020	<850
vc = m/min.	
140000	8-14
140020	8-14

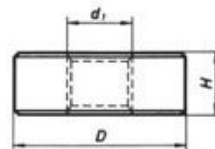
M Metrisches Gewinde HSS DIN EN 22568 Schälenschnitt einseitig Metrisch 60° DIN 13 6g

技术说明:

- 封闭的预开槽牙型
- ≥M3起, 两面有卷屑槽
- 规格 ≤ M1,4 公差范围.6h

应用:

手动加工或机加工抗拉强 800 N/mm² 的钢以及各种不同材料。两面带有卷屑槽能够方便首刀切入, 并且可以将切屑完全朝切削方向引导, 碎屑完全由切削方向排出, 避免积屑。内螺纹可以提高表面光洁度并且具有高使用寿命。所有机加工用的板牙都带有卷屑槽。



140000 JBO, 高速钢, 公制

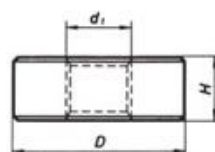
140020 PRECITOOL, 高速钢, 公制

d ₁	140000 (RG 1470)	140020 (RG 1400)	P	D mm	H mm
M1	○	—	0,25	16	5
M1,2	●	—	0,25	16	5
M1,4	●	—	0,30	16	5
M1,6	●	—	0,35	16	5
M1,7	○	—	0,35	16	5
M2	●	●	0,40	16	5
M2,3	○	—	0,40	16	5
M2,5	●	●	0,45	16	5
M2,6	○	—	0,45	16	5
M3	●	●	0,50	20	5
M3,5	●	—	0,60	20	5
M4	●	●	0,70	20	5
M5	●	●	0,80	20	7
M6	●	●	1,00	20	7
M7	●	—	1,00	25	9
M8	●	●	1,25	25	9

d ₁	140000 (RG 1470)	140020 (RG 1400)	P	D mm	H mm
M9	●	—	1,25	25	9
M10	●	●	1,50	30	11
M11	○	—	1,50	30	11
M12	●	●	1,75	38	14
M14	●	●	2,00	38	14
M16	●	●	2,00	45	18
M18	●	●	2,50	45	18
M20	●	●	2,50	45	18
M22	○	●	2,50	55	22
M24	●	●	3,00	55	22
M27	○	●	3,00	65	25
M30	●	●	3,50	65	25
M33	○	—	3,50	65	25
M36	●	—	4,00	65	25
M42	○	—	4,50	75	30
—	—	—	—	—	—

	P N/mm ²
140150	<850
vc = m/min.	
140150	8-14

M Metrisches Gewinde HSS DIN EN 22568 Schälenschnitt einseitig Metrisch 60° DIN 13 6g links-schneidend



140150 JBO, 高速钢, 公制, 左旋

d ₁	140150 (RG 1470)	P	D mm	H mm
M2LH	○	0,40	16	5
M2,5LH	○	0,60	16	5
M3LH	●	0,50	20	5
M3,5LH	○	0,60	20	5
M4LH	●	0,70	20	5
M5LH	●	0,80	20	7
M6LH	●	1,00	20	7
M8LH	●	1,25	25	9

d ₁	140150 (RG 1470)	P	D mm	H mm
M10LH	●	1,50	30	11
M12LH	●	1,75	38	14
M14LH	○	2,00	38	14
M16LH	●	2,50	45	18
M18LH	○	2,50	45	18
M20LH	●	2,50	45	18
M22LH	○	3,00	55	22
M24LH	●	3,00	55	22

	M N/mm ²	S N/mm ²
140050	<1100	Titan
vc = m/min.		
140050	4-6	5-8

M
Metrisches
Gewinde

HSS-Co

DIN EN 22568

DIN 13 6g

M

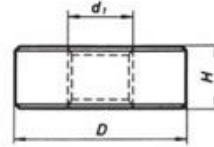
技术说明:

- 封闭的预开槽牙型
- ≥M2起, 两面有卷屑槽
- 经过珩磨, ≥M3渗氮
- 大量卷屑槽和长截面2.25P更加利于排屑

应用:

加工抗拉强度为1.200 N/mm²的不锈钢和耐酸钢, 回火钢以及渗氮钢Z和铝合金短切

两面带有卷屑槽能够方便首刀切入, 并且可以将切屑完全朝切削方向引导, 碎屑完全由切削方向排出, 避免积屑。内螺纹可以提高表面光洁度并且具有高使用寿命。所有机加工用的板牙都带有卷屑槽。



140050 JBO, 钴高速钢, 公制, INOX型

d ₁	140050 (RG 1470)	P	D mm	H mm
M2	●	0,40	16	5
M2,5	●	0,45	16	5
M3	●	0,50	20	5
M3,5	●	0,60	20	5
M4	●	0,70	20	5
M5	●	0,80	20	7
M6	●	1,00	20	7
M8	●	1,25	25	9

d ₁	140050 (RG 1470)	P	D mm	H mm
M10	●	1,50	30	11
M12	●	1,75	38	14
M14	●	2,00	38	14
M16	●	2,00	45	18
M18	●	2,50	45	18
M20	●	2,50	45	18
M22	○	2,50	55	22
M24	●	3,00	55	22



	P N/mm ²
140200	<850
vc = m/min.	
140200	8-14

MF
Metrisches
Feingewinde

HSS

DIN EN 22568

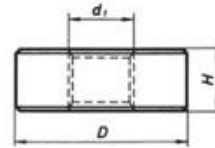
Schälenschnitt
einseitig

Metrisch Fein
60°

DIN 13 6g

技术说明:
- 封闭的预开槽牙型
- 两面带卷屑槽

应用:
手动加工或机加工抗拉强 800 N/mm² 的钢以及各种不同材料。两面带有卷屑槽能够方便首刀切入, 并且可以将切屑完全朝切削方向引导, 碎屑完全由切削方向排出, 避免积屑。内螺纹可以提高表面光洁度并且具有高使用寿命。所有机加工用的板牙都带有卷屑槽。



140200 JBO, 高速钢, 公制, 细牙

d ₁ × P	140200 (RG 1470)	D mm	H mm	d ₁ × P	140200 (RG 1470)	D mm	H mm	d ₁ × P	140200 (RG 1470)	D mm	H mm
M3 × 0,35	●	20	5	M14 × 1,25	●	38	10	M27 × 2	●	65	18
M3,5 × 0,35	○	20	5	M14 × 1,5	●	38	10	M28 × 1,5	●	65	18
M4 × 0,35	●	20	5	M15 × 1	●	38	10	M30 × 1	○	65	18
M4 × 0,5	●	20	5	M15 × 1,5	○	38	10	M30 × 1,5	●	65	18
M5 × 0,5	●	20	5	M16 × 1	●	45	14	M30 × 2	●	65	18
M6 × 0,5	●	20	5	M16 × 1,5	●	45	14	M32 × 1,5	●	65	18
M6 × 0,75	●	20	7	M18 × 1	●	45	14	M33 × 1,5	●	65	18
M7 × 0,75	●	25	9	M18 × 1,5	●	45	14	M33 × 2	○	65	18
M8 × 0,5	●	25	9	M20 × 1	●	45	14	M34 × 1,5	○	65	18
M8 × 0,75	●	25	9	M20 × 1,5	●	45	14	M35 × 1,5	●	65	18
M9 × 1	●	25	9	M20 × 2	●	45	14	M36 × 1,5	●	65	18
M10 × 0,75	●	30	11	M22 × 1	●	55	16	M36 × 2	●	65	18
M10 × 1	●	30	11	M22 × 1,5	●	55	16	M36 × 3	○	65	25
M10 × 1,25	●	30	11	M22 × 2	○	55	16	M39 × 2	○	75	20
M11 × 1	●	30	11	M24 × 1	●	55	16	M40 × 1,5	●	75	20
M12 × 1	●	38	10	M24 × 1,5	●	55	16	M40 × 2	○	75	20
M12 × 1,25	●	38	10	M24 × 2	●	55	16	M42 × 1,5	○	75	20
M12 × 1,5	●	38	10	M25 × 1,5	●	55	16	M42 × 2	●	75	20
M14 × 1	●	38	10	M26 × 1,5	●	55	16	—	—	—	—
				M27 × 1,5	●	65	18	—	—	—	—

	P N/mm ²
140220	<850
vc = m/min.	
140220	8-14

MF
Metrisches
Feingewinde

HSS

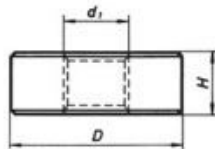
DIN EN 22568

Schälenschnitt
einseitig

Metrisch Fein
60°

DIN 13 6g

links-
schneidend



140220 JBO, 高速钢, 公制, 细牙, 左旋

d ₁ × P	140220 (RG 1470)	D mm	H mm	d ₁ × P	140220 (RG 1470)	D mm	H mm	d ₁ × P	140220 (RG 1470)	D mm	H mm
M4 × 0,5LH	○	20	5	M8 × 1LH	●	25	9	M14 × 1,5LH	●	38	10
M5 × 0,5LH	○	20	5	M10 × 1LH	●	30	11	M16 × 1LH	○	45	14
M6 × 0,5LH	○	20	5	M10 × 1,25LH	○	30	11	M16 × 1,5LH	●	45	14
M6 × 0,75LH	○	20	7	M12 × 1LH	●	38	10	M20 × 1,5LH	●	45	14
M8 × 0,5LH	○	25	9	M12 × 1,5LH	○	38	10	M20 × 2LH	○	45	14
M8 × 0,75LH	○	25	9	M14 × 1,25LH	○	38	10	—	—	—	—

	P N/mm ²
140250	<850
vc = m/min.	
140250	8-14

BSW
Whitworth-
Gewinde

HSS

DIN EN 22568

Schälanschnitt
einseitig

BSW Whitworth
35°

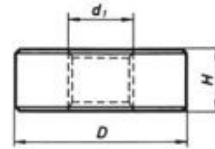
Medium Class

技术说明:

- 封闭的预开槽牙型
- 两面带卷屑槽

应用:

手动加工或机加工抗拉强 800 N/mm² 的钢以及各种不同材料。两面带有卷屑槽能够方便首刀切入，并且可以将切屑完全朝切削方向引导，碎屑完全由切削方向排出，避免积屑。内螺纹可以提高表面光洁度并且具有高使用寿命。所有机加工用的板牙都带有卷屑槽。



140250 JBO, 高速钢, 惠氏螺纹

d ₁	140250 (RG 1470)	P	d ₁ mm	D mm	H mm
BSW1/8	○	40	3,18	20	5
BSW5/32	○	32	3,97	20	7
BSW3/16	●	24	4,76	20	7
BSW7/32	○	24	5,56	20	7
BSW1/4	●	20	6,35	20	7
BSW5/16	●	18	7,94	25	9
BSW3/8	○	16	9,53	30	11

d ₁	140250 (RG 1470)	P	d ₁ mm	D mm	H mm
BSW7/16	○	14	11,11	30	11
BSW1/2	○	12	12,70	38	14
BSW9/16	○	12	14,29	38	14
BSW5/8	○	11	15,88	45	18
BSW3/4	○	10	19,05	45	18
BSW1	○	8	25,40	55	22
—	—	—	—	—	—

	P N/mm ²
140320	<850
vc = m/min.	
140320	8-14

G
Whitworth-
Rohrgewinde

HSS

DIN EN 24231

Schälanschnitt
einseitig

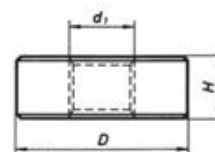
G Whitworth
Rohrgewinde
55°

技术说明:

- 粉笔的预开槽牙型
- 两面带卷屑槽

应用:

手动加工或机加工抗拉强 800 N/mm² 的钢以及各种不同材料。两面带有卷屑槽能够方便首刀切入，并且可以将切屑完全朝切削方向引导，碎屑完全由切削方向排出，避免积屑。内螺纹可以提高表面光洁度并且具有高使用寿命。所有机加工用的板牙都带有卷屑槽。



140320 PRECITOOL, 高速钢, 惠氏螺纹管

d ₁	140320 (RG 1401)	P	d ₁ mm	D mm	H mm
G1/8	●	28	9,73	30	11
G1/4	●	19	13,16	38	10
G3/8	●	19	16,66	45	14
G1/2	●	14	20,96	45	14

d ₁	140320 (RG 1401)	P	d ₁ mm	D mm	H mm
G5/8	●	14	22,91	55	16
G3/4	●	14	26,44	55	16
G7/8	○	14	30,20	65	18
G1	●	11	33,25	65	18

高速钢板牙

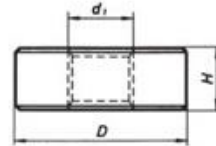


	P N/mm ²
140400	<850
vc = m/min.	
140400	8-14



- 应用:
- 封闭的预开槽牙型
 - 两面带卷屑槽
 - 圆锥管螺纹1:16
 - 密封螺纹

应用:
手动加工或机加工抗拉强 800 N/mm² 的钢以及各种不同材料。两面带有卷屑槽能够方便首刀切入, 并且可以将切屑完全朝切削方向引导, 碎屑完全由切削方向排出, 避免积屑。内螺纹可以提高表面光洁度并且具有高使用寿命。所有机加工用的板牙都带有卷屑槽。



140400 JBO, 高速钢, 美制螺纹管, 圆锥型

d ₁	140400 (RG 1470)	P	D mm	H mm
1/16	○	27	25	9
1/8	●	27	30	11
1/4	●	18	38	14
3/8	●	18	45	14

d ₁	140400 (RG 1470)	P	D mm	H mm
1/2	●	14	45	18
3/4	●	14	55	22
1	○	11,5	65	25
1.1/4	○	11,5	75	26

高速钢板牙

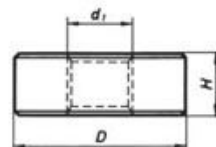


	P N/mm ²
140450	<850
vc = m/min.	
140450	8-14



- 技术说明:
- 封闭的预开槽牙型
 - 两面带卷屑槽 ≥ 5-40
 - 公差范围 2A

应用:
手动加工或机加工抗拉强 800 N/mm² 的钢以及各种不同材料。两面带有卷屑槽能够方便首刀切入, 并且可以将切屑完全朝切削方向引导, 碎屑完全由切削方向排出, 避免积屑。内螺纹可以提高表面光洁度并且具有高使用寿命。所有机加工用的板牙都带有卷屑槽。



140450 JBO, 高速钢, UNC-粗螺纹

d ₁ - P	140450 (RG 1470)	d ₁ mm	D mm	H mm
4-40	●	2,85	16	5
5-40	○	3,18	20	5
6-32	○	3,51	20	7
8-32	●	4,17	20	7
10-24	○	4,83	20	7
12-24	○	5,49	20	7
1/4-20	●	6,35	20	7
5/16-18	●	7,94	25	9

d ₁ - P	140450 (RG 1470)	d ₁ mm	D mm	H mm
3/8-16	●	9,53	30	11
7/16-14	●	11,11	30	11
1/2-13	●	12,70	38	14
5/8-11	●	15,88	45	18
3/4-10	○	19,05	45	18
1-8	○	25,40	55	22
1.1/4-7	○	31,75	65	25
1.1/2-6	○	38,10	75	30