

## 纤维轮 型号581 C

3M

### 说明和应用:

- 普遍应用于铁和非铁金属
- 适用于维修保养, 钳工车间和一般的金属板材加工
- 设计特征: 硫化纤维, 全合成树脂, 锆刚玉, 闭合型植砂
- 内径 22 mm



供货:  
仅以包装单位!

460900 直径 115 mm

460902 直径 125 mm

粒度	460900 (RG 4610)	460902 (RG 4610)	粒度	460900 (RG 4610)	460902 (RG 4610)
24	●	●	60	●	●
36	●	●	80	●	●
50	●	●	120	●	●

## 纤维轮 Cubitron™, 型号 985 C

3M

### 说明和应用:

- 具有高初始切割性能, 适用于处理不锈钢
- 特备适合在钳工车间和金属板材加工企业里使用
- 设计特征: 硫化纤维, 全合成树脂, Cubitron, 闭合型植砂
- 内径 22 mm



460910 直径 115 mm

460912 直径 125 mm

粒度	460910 (RG 4610)	460912 (RG 4610)	粒度	460910 (RG 4610)	460912 (RG 4610)
24	●	—	60	●	●
36	●	●	80	●	●
50	●	●	—	—	—

## 纤维轮 Cubitron™ II, 型号 982 C

3M

### 说明和应用:

- 单粒陶瓷砂精确成型, 大小均匀, 垂直排列并具有小三角形
- 均匀, 但随机分布, 因此呈现典型的纤维轮微观图
- 三角薄片构成非常锋利的磨削表面
- 适用于结构钢, 黄铜, 青铜和铝
- 替代常规的纤维轮及粗磨砂轮和扇形砂轮的平面磨削任务
- 可用于开坡口/磨平焊缝, 处理铸件, 火焰切割件等
- 针对难处理的材料的磨削过程缩短高达30%
- 使用寿命延长达3倍之多
- 自锐作用, 发热量很低的磨削, 在材料里无应力裂纹和变色
- 设计特征: 硫化纤维, 全合成树脂, Cubitron™ II-矿物, 陶瓷砂, 半开型植砂
- 内径 22 mm



供货:  
仅以包装单位!

460914 直径 115 mm

460916 直径 125 mm

粒度	460914 (RG 4610)	460916 (RG 4610)	460914 最大转速 min <sup>-1</sup>	460916 最大转速 min <sup>-1</sup>	粒度	460914 (RG 4610)	460916 (RG 4610)	460914 最大转速 min <sup>-1</sup>	460916 最大转速 min <sup>-1</sup>
36	●	●	13200	12000	80	●	●	13200	12000
60	●	●	13200	12000	—	—	—	—	—

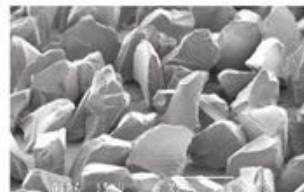
● = 德国中央仓库库存  
○ = 德国工厂仓库供货

**说明和应用:**

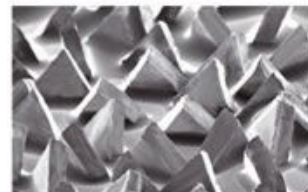
- 单粒陶瓷砂精确成型, 大小均匀, 垂直排列并具有小三角形形状
- 均匀, 但随机分布, 因此具有典型的纤维轮显微图像
- 三角形薄片构成非常锋利的磨削表面
- 适用于处理不锈钢, 铝, 钛和镍基合金
- 替代常规的纤维轮及粗磨砂轮和扇形砂轮的平面磨削任务
- 可用于开坡口/磨平焊缝, 处理铸件, 火焰切割件等
- 针对难处理的材料的磨削过程缩短高达30%
- 使用寿命延长达3倍之多
- 有自锐性效果, 发热量很低的磨削, 在材料里无应力裂纹和变色
- 设计特征: 硫化纤维, 全合成树脂, Cubitron™ II-矿物, 陶瓷啥, 半开型植砂, 助磨剂
- 内径22 mm



供货:  
仅以包装单位!



Konventionelles Schleifmineral



Präzisionsgeformtes  
3M™Cubitron™ II-Schleifmineral

460918 直径 115 mm

460920 直径 125 mm

粒度	460918 (RG 4610)	460920 (RG 4610)	最大转速 min <sup>-1</sup>
36	●	●	8500
60	●	●	8500

粒度	460918 (RG 4610)	460920 (RG 4610)	最大转速 min <sup>-1</sup>
80	●	●	8500
-	-	-	-

**高性能支承盘**

**说明和应用:**

- 单粒陶瓷砂精确成型, 大小均匀, 垂直排列并具有小三角形形状
- 均匀, 但随机分布, 因此具有典型的纤维轮显微图像
- 三角形薄片构成非常锋利的磨削表面



460940 支承盘, 有凸起的条纹

直径 mm	460940 (RG 4610)
115	●
125	●

3M™ Cubitron™ II 产品  
磨削更快, 使用寿命  
更长并且优化磨削工艺!



**CUBITRON II**

## 纤维轮



### 说明:

- 刚玉砂被高弹性的全合成树脂结合剂植在耐撕裂的硫化纤维板上
- 带孔和交叉切缝

### 应用:

- 适合在角向磨光机上处理焊缝, 点焊接头, 在金属加工, 设计装配车间, 容器制造和修理厂
- 金属加工的通用轮, 从钢到铝

### 供货:

仅以包装单位!



461000 直径 115 mm

461050 直径 125 mm

461100 直径 180 mm

粒度	461000 (RG 4672)	461050 (RG 4672)	461100 (RG 4672)	最大转速 min <sup>-1</sup>
24	●	●	●	13300
36	●	●	●	13300
40	●	●	●	13300
60	●	●	●	13300

粒度	461000 (RG 4672)	461050 (RG 4672)	461100 (RG 4672)	最大转速 min <sup>-1</sup>
80	●	●	●	13300
100	●	●	●	13300
120	●	●	●	13300
—	—	—	—	—

## 纤维轮 适用于不锈钢



### 说明和应用:

- 锆刚玉
- 适用于金属机加工, 除锈, 去氧化皮, 去毛刺, 特别适合不锈钢

### 供货:

仅以包装单位!



461120 直径 115 mm

461140 直径 125 mm

461160 直径 180 mm

粒度	461120 (RG 4672)	461140 (RG 4672)	461160 (RG 4672)	最大转速 min <sup>-1</sup>
36	●	●	○	13300
40	●	●	●	13300
60	●	●	●	13300

粒度	461120 (RG 4672)	461140 (RG 4672)	461160 (RG 4672)	最大转速 min <sup>-1</sup>
80	●	●	●	13300
100	●	●	—	13300
—	—	—	—	—

## 尼龙搭扣砂盘 无中孔



### 说明:

- 厚实的E形纸, 半开型植入的刚玉砂和全合成树脂结合剂
- 内衬毛圈丝绒
- 有尼龙搭扣粘性的

### 应用:

- 适用于木材和金属加工中所有常见的研磨作业
- 适用于加工充填材料
- 配备适合在所有常见的角向磨光机和其他手持研磨机上用的粘性支撑垫

### 供货:

仅以包装单位!



461180 直径 115 mm

461184 直径 125 mm

461186 直径 150 mm

粒度	461180 (RG 4672)	461184 (RG 4672)	461186 (RG 4672)
40	●	●	●
60	●	●	●
80	●	●	●
120	●	●	●

粒度	461180 (RG 4672)	461184 (RG 4672)	461186 (RG 4672)
180	●	●	●
240	●	●	●
320	●	●	●
400	●	●	●

● = 德国中央仓库库存  
○ = 德国工厂仓库供货

## 尼龙搭扣砂盘 带孔



适用于配除尘装置的角向磨光机:

- 461190: 直径125 mm, 8孔 $\varnothing$  10 mm, 分度圆直径65 mm
- 461192: 直径150 mm, 6孔 $\varnothing$  10 mm, 分度圆直径80 mm
- 461194: 直径150 mm, 8孔 $\varnothing$  10 mm, 分度圆直径65 mm
- 461196: 直径150 mm, 8孔 $\varnothing$  10 mm, 分度圆直径120 mm + 中心孔 $\varnothing$  17 mm



说明:

- 带半开型植入的刚玉砂和全合成树脂结合剂的厚实E型纸
- 用毛圈绒衬底
- 有尼龙搭扣粘性

应用:

- 适用于木材和金属加工中所有常见的研磨作业
- 适用于加工充填材料
- 配备适合在所有常见的角向磨光机和其他手持研磨机上用的粘性支承盘

供货:

仅以包装单位!



461190

461192

461194

461196

461190 直径 125 mm, 8 孔 (Bosch, Fein, Festo, Metabo)

461192 直径150 mm, 6孔(Bosch, Metabo)

461194 直径150 mm, 8 孔 (Fein)

461196 直径150 mm, 8孔带中心孔(Festo)

粒度	461190 (RG 4672)	461192 (RG 4672)	461194 (RG 4672)	461196 (RG 4672)	粒度	461190 (RG 4672)	461192 (RG 4672)	461194 (RG 4672)	461196 (RG 4672)
40	●	●	●	●	120	●	●	○	●
60	●	●	●	●	180	●	●	●	●
80	●	●	●	●	240	●	●	○	●
100	●	●	○	●	400	●	●	-	●

## 支承盘 用来紧固纤维轮



说明:

- 特种塑料制成,特别有弹性和耐磨性
- 带紧固螺母
- 螺纹插孔: M14

应用:

- 用来在角向磨光机上紧固纤维轮
- 具有 80 m/sec. 的最大圆周速度



461200 标准

461225 有凸起条纹

直径 mm	461200 (RG 4672)	461225 (RG 4672)	适合砂片直径 mm	最大转速 min <sup>-1</sup>
115-14	●	●	115	20000
125	●	●	125	15000
180	●	●	180	8500

## 尼龙搭扣砂盘



说明:

- 特种塑料制成,特别有弹性和耐磨性
- 带紧固螺母
- 螺纹插孔: M14
- 背面还铺有蘑菇头织物,确保尼龙搭扣砂盘的安全粘附

应用:

- 用来在角向磨光机上紧固纤维轮
- 具有 80 m/sec. 的最大圆周速度



461240 尼龙搭扣支承砂盘

直径 mm	461240 (RG 4672)	螺纹接口
115	●	M14
125	●	M14
150	●	M14

## 产品信息

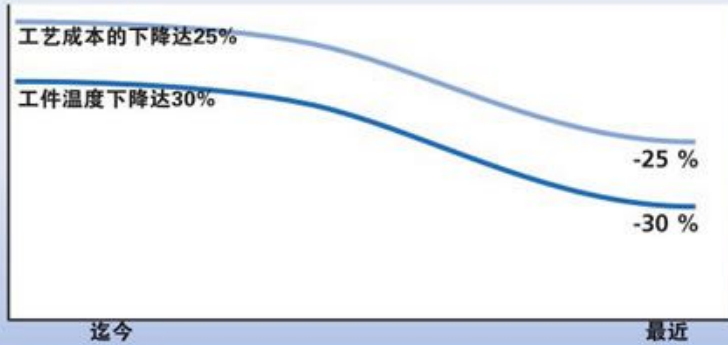
PFERD推出了一种新开发的，专利的冷却和快速张紧系统，

COMBICLICK® 系统由新型的支承盘和纤维轮背面上的稳固托架一起组成。用此新颖的支承盘可将COMBICLICK®纤维轮用在常见的角向磨光机上。

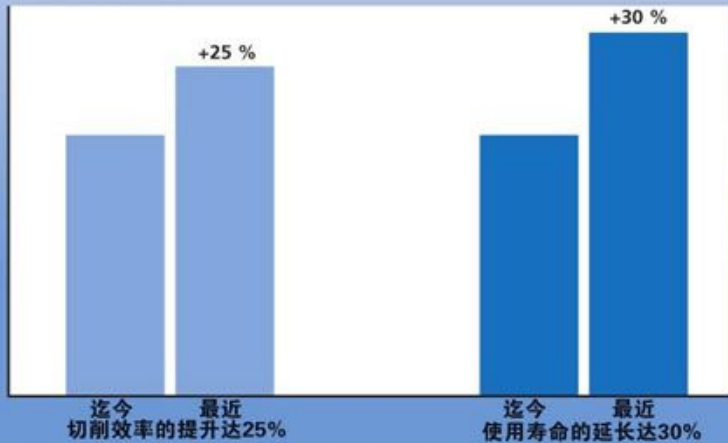
冷却槽的几何形状确保了很高的空气流量，因此，磨粒和工件的温度负荷明显地被降低。快速张紧系统，牢固的托架，工具的安全锁定装置和优化的冷却系统使得

- 工件温度下降达30%
- 切削效率提升达25%
- 使用寿命延长达30% 并且磨料的利用改善
- 工具的磨损降低达3%

### 工艺成本和工件温度下降



### 切削效率 和 使用寿命改善



## 对用户的好处:

### 系统



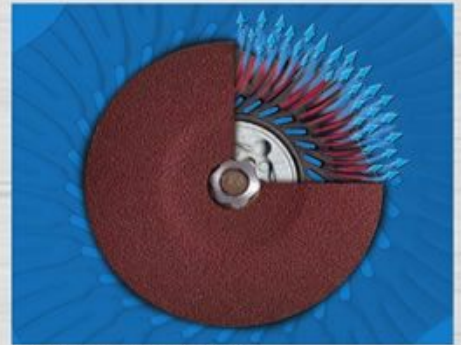
非常简单和舒适的操作

### 夹紧



极其快速和简单的工具更换降低工艺成本

### 散热效果



工具和工件的冷却非常好

### 灵活的磨削



用COMBICLICK® 纤维轮所进行的端面磨削过程中柔软并且非常灵活的磨削特性

### 用COMBICLICK® 可以很平直地进行处理!



迄今作业

用COMBICLICK®

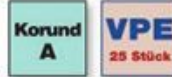
用COMBICLICK® 突出的金属部件所造成的划痕被避免并且实现了供支配磨料的很高利用率

## 纤维轮 COMBICLICK®



### 说明:

- 刚玉A
- 适用于通用磨削任务, 从粗到精磨
- 用于工业和手工作坊



### 461230 刚玉A

直径 / 粒度	461230 (RG 4674)	最大转速 min <sup>-1</sup>
115/36	●	13300
115/60	●	13300
115/80	●	13300
115/120	●	13300

直径 / 粒度	461230 (RG 4674)	最大转速 min <sup>-1</sup>
125/36	●	12200
125/60	●	12200
125/80	●	12200
125/120	●	12200

## 纤维轮 COMBICLICK®



### 说明:

- 锆刚玉 Z
- 适用于粗磨任务, 磨削效率高并和使用寿命长
- 当挤压力提升时, 在强劲的角度磨光机上可取得最佳的磨削性能



### 461232 锆刚玉Z

直径 / 粒度	461232 (RG 4674)	最大转速 min <sup>-1</sup>
115/60	●	13300
115/80	●	13300

直径 / 粒度	461232 (RG 4674)	最大转速 min <sup>-1</sup>
125/60	●	12200
125/80	●	12200

## 纤维轮 COMBICLICK®



### 说明:

- 陶瓷磨粒 CO
- 适用于磨削强劲的打磨, 具有最高的磨削效率和非常长的使用寿命
- 适用于处理硬质材料和涂层
- 用于强劲的角度磨光机是首选



### 461234 陶瓷磨粒 CO

直径 / 粒度	461234 (RG 4674)	最大转速 min <sup>-1</sup>
115/36	●	13300
115/60	●	13300
115/80	●	13300
115/120	●	13300

直径 / 粒度	461234 (RG 4674)	最大转速 min <sup>-1</sup>
125/36	●	12200
125/60	●	12200
125/80	●	12200
125/120	●	12200

## 支承盘 COMBICLICK®



### 说明:

- 适用于所有用在常见角度磨光机上的COMBICLICK®纤维轮的支撑盘
- 冷却槽的几何形状提供高空气流量, 这样磨具和工件的热负荷显著降低
- 专利的COMBICLICK®夹紧系统最大限度地减少更换工具的时间

最大允许圆周速度 80 m/s.



### 461238 支承盘

适用于砂轮直径 mm	461238 (RG 4674)	螺纹	最大转速 min <sup>-1</sup>
115/125	●	M14	13300