

规格:

- 高强度铝合金全金属结构
- 扭矩扳手四方头驱动 1/4 " 到 3/4 " (视型号而定)
- 扭矩范围从 6 到 1000 Nm (视型号而定)
- 内置杆链, 精度高, 使用寿命长, 在相同时间内, 负荷可降低至最低限度
- 自动触发带可视可感信号
- 触发精度 $\pm 3\%$ 预设值的误差
- 双刻度 Nm 和 lbf-in/ft.
- 包括出厂证书 根据 DIN EN ISO-Norm 6789
- 型号 8571-01 带铝制加长杆

EN/ISO
6789

应用:

可控的螺丝操作在所有工业机械领域



520250 扭矩扳手

型号	520250 (RG 5272)	四方头驱动 英寸	测量范围 Nm	测量范围 lbf-ft	总长 mm
8554-01	●	1/4"	6-30	50-270 in	265
8560-01	○	3/8"	8-40	70-350 in	340
8561-01	●	1/2"	20-120	15-90 ft	463
8573-00	●	1/2"	40-200	30-150 ft	553
8562-10	●	1/2"	50-300	30-220 ft	618
8570-10	○	3/4"	80-360	60-260 ft	718
8574-10	○	3/4"	110-550	80-405 ft	812
8563-10	●	3/4"	140-760	105-560 ft	812
8571-01	●	3/4"	520-1000	380-730 ft	812 (bis 1413)

棘轮头

规格:

- 铬钒钢制
- 精密坚固的棘轮头
- 1/4 " - 3/4 " 英寸 (视型号而定)

应用:

和 520250 扭矩扳手组合进行可控的螺丝操作



520260 右驱动

520265 左驱动

型号	520260 (RG 5272)	520265 (RG 5272)	四方头驱动 英寸	直径 mm	高 mm
754-00	○	—	1/4"	24	21
754-01	○	—	3/8"	35	28
754-02	●	—	1/2"	46	35
754-04	●	—	3/4"	65	53
754-11	—	○	3/8"	35	28
754-12	—	○	1/2"	46	35
754-14	—	○	3/4"	65	53

扭矩扳手

规格:

- 根据 DIN ISO 6789:2003 型号 II 类 A 划分, 带出厂证书
- 允许的校准偏差为 $\pm 3\%$ 更佳
- 适用于可控的右驱动
- 带 1/2 " 棘轮头和球锁
- 坚固, 缎面亚光镀铬管状钢结构带镀铬棘轮
- 人体工学 2K-塑料手柄带校准辅助功能
- 主刻度 Nm 和副刻度 lbf-ft 可切换
- 带微米刻度可调整主刻度 Nm 中间值
- 可产生可听可感触发信号
- 可通过 L 形扳手快速调整 (不包括)
- 带安全调整校准系统

EN/ISO
6789

Antrieb
1/2"
12,5 mm



应用:

适用于工业和手工业可控的螺丝操作。



523072 DREMASTER UK

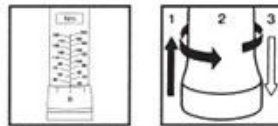
型号	523072 (RG 5272)	四方头驱动 英寸	测量范围 Nm	测量范围 lbf-ft	总长 mm
DMUK100	○	1/2"	20-100	15-75	438
DMUK200	○	1/2"	40-200	30-150	529
DMUK300	○	1/2"	60-300	45-220	620

扭矩扳手 可调,自动触发



规格:

- 扭矩扳手 3/8 " 到 1 " 四方头驱动 (视型号而定)
- 扭矩范围从 5 Nm 到 1600 Nm (视型号而定)
- 内置拨杆切换驱动方向棘轮功能
- 触发精度 ± 2%
- 型号 6150-1CT 和 6160-1CT ± 3%
- 左右向驱动均可
- 可转动手柄可设置值
- 内置集成锁防止意外调整
- 此外,旋钮设置绝对保护手柄末端设置的值, 适合装配线上的生产
- 符合 DIN EN ISO 6789:2003 (D)



Einstellen durch Verschieben der Verriegelungshülse (1) und gleichzeitiges Drehen des Griffes (2), die Arretierung des Skalenwertes erfolgt automatisch nach Freigabe der Verriegelungshülse (3). Um Anzugs-Differenzen zu vermeiden, soll die Druckausübung in der Mitte des Griffes liegen.



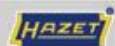
应用:

通用的扭矩扳手用于可控的螺丝操作,适合修理或者装配线

523100 带棘轮头

型号	523100 (RG 5270)	四方头驱动 Zoll	测量范围 Nm	总长 mm	分度值 Nm
6110-1CT	●	3/8"	5-60	335	0,5
6111-1CT	●	3/8"	20-120	389	1,0
6121-1CT	●	1/2"	20-120	435	1,0
6122-1CT	●	1/2"	40-200	543	1,0
6123-1CT	●	1/2"	60-320	659	2,0
6143-1CT	○	3/4"	100-400	803	2,5
6144-1CT	○	3/4"	200-500	1040	2,5
6145-1CT	●	3/4"	300-800	1280	2,5
6150-1CT	○	3/4"	400-1000	1788	5,0
6160-1CT	○	1"	600-1600	2455	5,0

扭矩扳手 可调,自动触发



规格:

- 扭矩扳手 1/2 " 四方头驱动
- 扭矩范围从 20 Nm 到 320 Nm (视型号而定)
- 内置拨杆切换驱动方向棘轮
- 触发精度 ± 4%
- 带扭矩显示窗 => 准确和精密
- 可设置触发值
- 可转动手柄可设置需要的数值
- 内置集成锁防止意外调整
- 带序列号和出厂证书
- DIN EN ISO 6789:2003 (D)



523120 扭矩扳手

型号	523120 (RG 5270)	四方头驱动 Zoll/mm	测量范围 Nm	总长 mm
5121-2CLT	●	1/2" / 12,5	20-120	435
5122-2CLT	●	1/2" / 12,5	40-200	545
5123-2CLT	●	1/2" / 12,5	60-320	660

扭矩扳手 可调,自动触发



规格:

- 带四方头接口基础件,适用于插拔工具 (523250 到 523360)
- DIN EN ISO 6789:2003 (D)

包装:

塑料工具箱包装

*此款不含信号头



6280-1CT - 6282-1CT



6290-1CT - 6296-1CT

523150 带四方头接口

型号	523150 (RG 5270)	接口尺寸 mm	测量范围 Nm	总长 mm
6280-1CT	●	9×12	2-10	180
6282-1CT	●	9×12	4-40	240
6290-1CT	●	9×12	5-60	305
6291-2CT	●	9×12	20-120	388
6291-1CT	●	14×18	20-120	400
6292-1CT	●	14×18	40-200	510
6293-1CT	○	14×18	60-320	620
6294-1CT*	○	14×18	100-400	715
6295-1CT*	○	14×18	200-500	955
6296-1CT*	○	14×18	300-800	1195

● = 德国中央仓库库存
○ = 德国工厂仓库供货

规格:

- 扭矩扳手 9x12 或 14x18 mm 内矩形头 带安全销可更换插拔工具
- 扭矩范围 从 2 Nm 到 400 Nm (视型号而定)
- 适用可控的左右向驱动
- 坚固的, 亚光镀铬管状钢结构带镀铬棘轮头和玻璃纤维增强塑料部件
- 达到预设数值后可发出可视可感触发信号
- 触发精度 $\pm 3\%$ 预设值
- 双刻度 Nm 和 lbf-ft 视窗显示带放大镜效果
- 附加微米刻度带 Nm 分度值 0,1/0,25/0,5 或 1 Nm
- 检验证书根据 DIN EN ISO 6789



应用:

常见的 2-400 Nm 可控螺丝操作.

523170 Torcofix SE

型号	523170 (RG 5272)	接口尺寸 mm	测量范围 Nm	测量范围 lbf-ft	分度值 Nm	总长 mm
4101-02	●	9x12	2-25	1,5-18	0,1	285
4101-05	●	9x12	5-50	4-37	0,25	325

扭矩扳手

规格:

- 按 DIN EN ISO 6789:2003 分类 类型 II 类别 A, 带出厂检验证书
- 校准精度 $\pm 3\%$ 更佳
- 适用于可控的左右向驱动
- 坚固的, 端面镀铬的管状钢结构, 带镀铬的矩形接口
- 人体工学成型 2K-塑料手柄带校准辅助
- 主刻度 Nm 和副刻度 lbf-ft 可切换
- 带微米刻度可设置主刻度 Nm 的中间值
- 可产生可感可视的触发信号
- 可通过 L 形扳手快速调整

EN/ISO
6789



(不包含)

- 安全调整校准系统
- 带校准内径量规: 17,5 mm (9x12) und 25 mm (14x18)

应用:

- 工业和手工业的可控螺丝操作
- 插拔工具只能用统一的内径量规操作, 不然会导致数值偏差
- 根据插拔工具的不同, 可前向或侧向操作。

523172 扭矩扳手

型号	523172 (RG 5272)	接口尺寸 mm	测量范围 Nm	测量范围 lbf-ft	分度值 Nm	总长 mm
DMSE100	○	9x12	20-100	15-75	0,5	398,5
DMSE150	○	9x12	30-150	22-110	1,0	489,5
DMSE200	○	14x18	40-200	30-150	1,0	499,5
DMSE300	○	14x18	60-300	45-220	1,0	590,5
DMSE400	○	14x18	80-400	60-300	1,0	677,5

电子扭矩检测仪

规格:

- 结构紧凑, 便携设计
- 用于扭矩扳手的检测, 依据 DIN EN ISO 6789:2003
- 精度 $\pm 1\%$
- 与检测软件 7901 E-D 兼容
- 3种操作模式:

同时显示
断点显示
峰值显示



型号 7901: 带固定四方头 接口
型号 7902: 带固定六角接口

* 检测软件请询价

包装:

包括电源, RS-232C 电脑及打印机连接线

523188 电子扭矩检测仪

型号	523188 (RG 5271)	最大扭矩
7901	○	10-350
7902	○	100-1000
7903	○	1-25

