

规格:

- 开口金属片具有固定作用, 以减少螺钉和螺母的遗失的风险
  - 可更换的金属片带有坚固牙型减少打滑的风险
  - 继承的终端限位功能防上升口端向下打滑
  - 开口端迎角为30°
  - 梅花口带—有80颗的精细的棘轮
- 镀铬涂层具有防锈功能  
- 501410 => 包括耐用手提包



501409 Joker

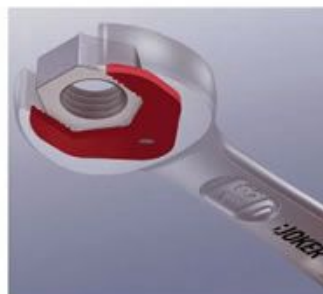
开口宽度 mm	501409 (RG 5051)	总长 mm
10	●	159
13	●	177
17	●	224
19	●	246



Produktvideo



Anschlagfunktion



Haltefunktion



Anti-Abrutsch-Funktion



Rückholwinkel

501410 Joker-Satz

套件数	501410 (RG 5051)	内含
4	●	10   13   17   19 mm

## 棘轮梅花开口两用扳手 可切换驱动方向

PROJAHN

规格:

- 钒铬钢制成
- 高亮度抛光, 镀镍和镀铬
- 梅花端15° 弯曲
- 可切换驱动方向并带有棘轮
- 开口角度15°



### 501412 可切换驱动方向

开口宽度 mm	501412 (RG 5081)	最大负载扭矩 Nm	总长mm	开口宽度 mm	501412 (RG 5081)	最大负载扭矩 Nm	总长mm
8	●	39	135	17	●	317	223
9	●	49	142	18	●	356	235
10	●	83	155	19	●	379	245
11	●	93	165	21	●	432	280
12	●	111	171	22	●	499	280
13	●	139	180	24	●	617	320
14	●	193	185	27	●	674	350
15	●	236	195	30	●	812	415
16	●	278	215	32	●	963	415

## 棘轮梅花开口两用扳手套装 可切换驱动方向

PROJAHN

规格:

- 钒铬钢制成
- 高亮度抛光, 镀镍和镀铬
- 梅花端带有棘轮
- 开口角度15°
- 翻转扳手切换左右方向



3993

3999

3994

### 501418 可切换驱动方向

型号	501418 (RG 5081)	内含
3993	●	4件套置于折叠包内: 10   13   17   19
3999	●	8件套置于折叠包内: 8   10   12   13   16   17   18   19
3994	●	14件套置于折叠包内: 6   7   8   9   10   11   12   13   14   15   16   17   18   19

## 棘轮梅花开口两用扳手 可切换驱动方向

HAZET

规格:

- 钒铬钢制成
- 表面镀铬, 头部抛光
- 梅花端可切换驱动方向棘轮功能
- 精细齿, 72齿, 转角5°, 梅花端13° 弯曲



### 501403 可切换驱动方向

开口宽度 mm	501403 (RG 5074)	尺寸 L×a <sub>1</sub> ×a <sub>2</sub> mm	开口宽度 mm	501403 (RG 5074)	尺寸 L×a <sub>1</sub> ×a <sub>2</sub> mm
8	●	129,9×6,8×4,9	17	●	242,2×10,6×8,1
9	●	143,0×7,2×5,2	18	●	255,0×11,0×8,5
10	●	154,5×7,6×5,6	19	●	268,3×11,5×9,1
11	●	168,6×8,0×6,0	21	○	291,5×13,3×12,0
12	●	180,3×8,5×6,4	22	○	291,5×13,3×12,0
13	●	193,2×8,9×6,7	24	○	333,1×14,8×12,5
14	●	204,6×9,3×7,1	27	○	359,2×15,8×14,7
15	●	218,0×9,7×7,4	30	○	402,5×17,3×15,2
16	●	230,2×10,2×7,7	32	○	425,8×17,8×15,7

● = 德国中央仓库库存  
○ = 德国工厂仓库供货

## 棘轮梅花开口两用扳手 可切换驱动方向



### 规格:

- 铬钒钢制成
- 表面镀铬，头部抛光
- 梅花头带有可切换驱动方向，棘轮功能
- 72颗细齿棘轮齿，转向角15°，梅花头弯曲13°



Größe 6



Größe 12

### 501404 可转动

套件数	501404 (RG 5074)	内含
6	●	8   10   12   13   17   19
12	●	8   9   10   11   12   13   14   15   16   17   18   19

## 棘轮梅花开口两用扳手 梅花头可调节



### 规格:

- 钒铬钢制成
- 高亮度抛光，镀镍和镀铬
- 梅花头可调节并带有棘轮
- 开口宽度15°
- 翻转扳手切换左右方向



### 501432 梅花头可转位

开口宽度 mm	501432 (RG 5081)	最大负载扭矩 Nm	总长 mm	开口宽度 mm	501432 (RG 5081)	最大负载扭矩 Nm	总长 mm
6	●	27	135	14	●	191	190
7	●	33	135	15	●	250	200
8	●	43	135	16	●	264	215
9	○	57	143	17	●	319	230
10	●	86	160	18	●	359	235
11	●	98	170	19	●	385	250
12	●	112	173	24	●	630	325
13	●	143	180	-	-	-	-

## 棘轮梅花开口两用扳手套装 梅花头可调节



### 规格:

- 钒铬钢制成
- 高亮度抛光，镀镍和镀铬
- 梅花头可调节并带棘轮
- 开口角度15°
- 翻转扳手切换左右方向



3496

3497

### 501435 梅花头可调节

型号	501435 (RG 5081)	内含
3496	●	4件套置于折叠包中: 10   13   17   19
3497	●	8件套置于折叠包中: 8   10   12   13   16   17   18   19

## 动态夹紧活扳手 DynaGrip

**STANLEY**

规格和作用:

- 钢制, 带人体工学手柄
- 通过带弹簧的夹爪保护固定件
- 3件套即涵盖了8-24mmde 直径范围
- 快速拧开固定件
- 操作便利, 无需要重新设置



### 501430 动态夹紧活扳手

Ø-直径范围 mm	501430 (RG 5084)	总长 mm
8-14	●	240
13-19	●	275
17-24	●	290



## 带刻度活扳手

**PROJAHN**

规格:

- 碳钢锻造制成
- 亚光镀铬
- 开口宽度可调节带毫米刻度
- 开口角度15°

DIN  
3117

Form  
A



### 501480 开口活扳手

开口宽度 英寸	501480 (RG 5081)	总长 mm	开口可调至: mm	开口宽度 英寸	501480 (RG 5081)	总长 mm	开口可调至: mm
6	●	150	19	12	●	300	34
8	●	200	24	15	●	375	44
10	●	250	30	—	—	—	—

## 双头梅花扳手 平直柄

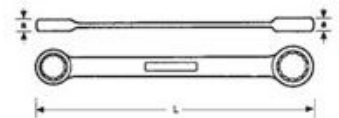
**BAHCO**

规格:

- 特钒钢制成
- 抛光, 高亮度镀镍和镀铬
- 薄型平直扳手
- 锻造成型

DIN  
837

ISO  
1085



动态驱动功能:

增大的作用力使表面压力减小=没有切口应力集中效应



### 501900 平直柄

开口宽度 mm	501900 (RG 5083)	L×A mm	开口宽度 mm	501900 (RG 5083)	L×A mm	开口宽度 mm	501900 (RG 5083)	L×A mm
6×7	●	100×4,7	14×15	●	157×7,3	20×22	●	200×10,5
8×9	●	115×5,2	16×17	●	168×8,5	24×27	●	255×11,0
10×11	●	130×6,4	17×19	●	185×9,0	30×32	●	285×12,8
12×13	●	143×7,3	18×19	●	189×9,2	—	—	—

## 双头梅花扳手套装 平直柄

**BAHCO**

规格:

- 特钒钢制成
- 抛光, 高亮度镀镍和镀铬
- 薄型平直扳手
- 锻造成型

DIN  
837

ISO  
1085



动态驱动功能:

增大的作用力使表面压力减小=没有切口应力集中效应



### 502050 平直柄

套件数	502050 (RG 5083)	内含
10	○	6×7   8×9   10×11   12×13   14×15   16×17   18×19   20×22   24×27   30×32

● = 德国中央仓库库存  
○ = 德国工厂仓库供货