

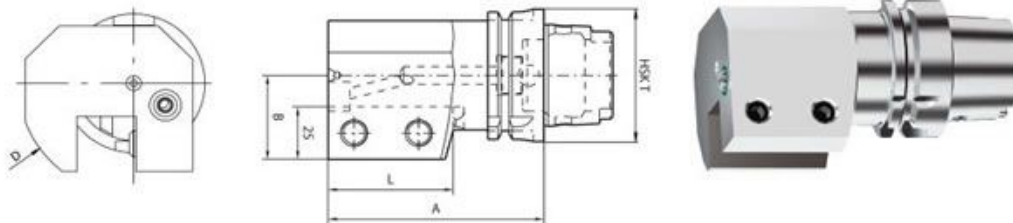
技术说明:

- 用于ISO-夹具, 带四边柄
- 带内螺纹可调冷却喷嘴
- HSK上的键槽, 符合 ICTM-标准

DIN  
69893

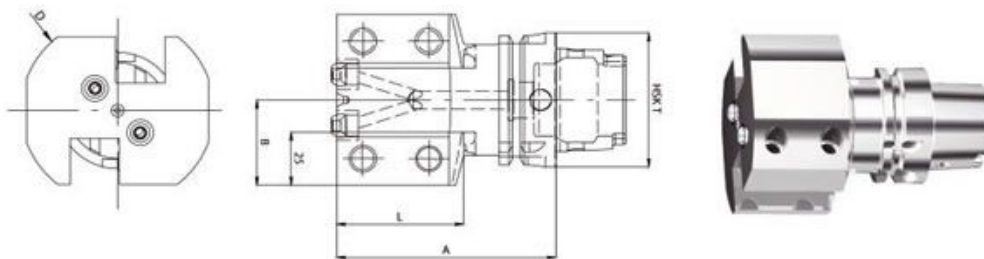
说明:

L = 左  
R = 右



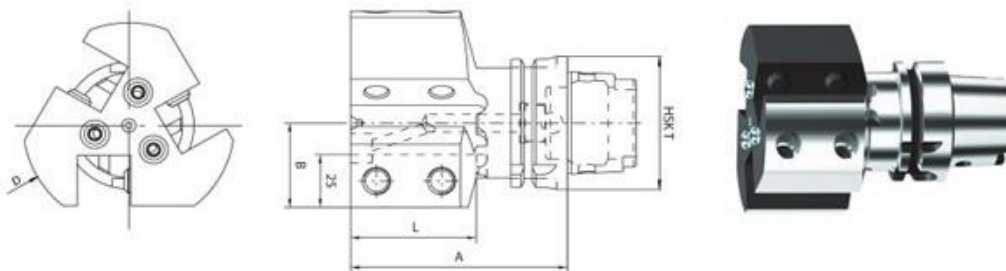
237001 轴向的, 简便的

型号	237001 (RG 2375)	HSK T	B mm	四角 mm	A mm	L mm	Ø mm
4020R	○	40	30	20×20	80	45	80
4020L	○	40	30	20×20	80	45	80
6320R	●	63	30	20×20	90	45	80
6320L	●	63	30	20×20	90	45	80
6325R	●	63	40	25×25	100	58	102
6325L	●	63	40	25×25	100	58	102



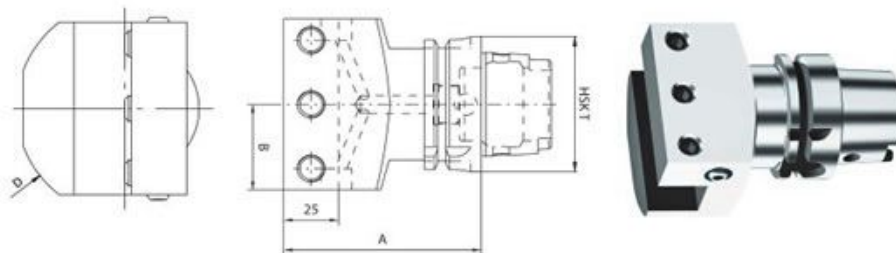
237002 轴向, 双重的

型号	237002 (RG 2375)	HSK T	B mm	四角 mm	A mm	L mm	Ø mm
4020R	○	40	30	20×20	80	45	90
6320R	●	63	30	20×20	90	45	90
6325R	●	63	40	25×25	100	58	102



237003 轴向, 三重

型号	237003 (RG 2375)	HSK T	B mm	四角 mm	A mm	L mm	Ø mm
6320R	●	63	30	20×20	90	58	90
6325R	●	63	40	25×25	100	58	102



237004 径向

型号	237004 (RG 2375)	HSK T	B mm	四角 mm	A mm	L mm	Ø mm
4020	○	40	30	20×20	75	—	80
6320	●	63	30	20×20	90	—	80
6325	●	63	40	25×25	90	—	102

● = 德国中央仓库库存  
○ = 德国工厂仓库供货

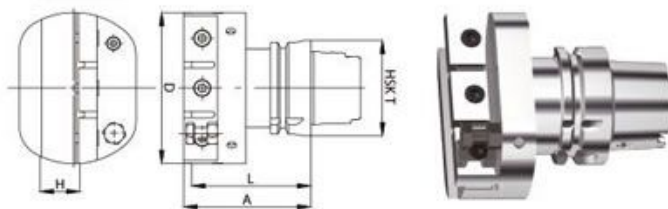
技术说明:

- 用于刺针夹紧
- 带内冷
- HSK上键槽, 符合ICTM-标准
- 可两面安装的冷却喷嘴 (Typ 4026 / 6332)

说明:

L = 左  
R = 右

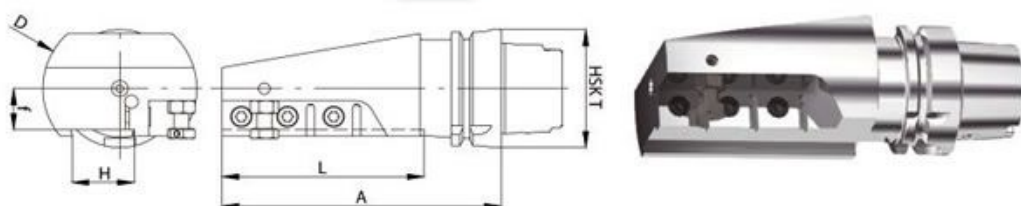
DIN  
69893



237006 径向

型号	237006 (RG 2375)	HSK T	f mm	A mm	H mm	L mm	Ø mm
4026	○	40	—	75	26	70	100
6332	●	63	—	80	32	75	100

DIN  
69893



237007 轴向

型号	237007 (RG 2375)	HSK T	f mm	A mm	H mm	L mm	Ø mm
6322R	●	63	22	145	32	105	80
6322L	●	63	22	145	32	105	80