

## 紧固垫片 (齿形齿和)

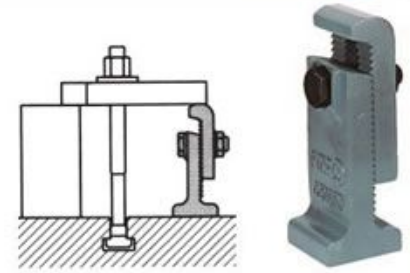


### 技术说明:

- 齿形紧固垫片, 每级高度5.2 mm
- 平面铣削底平面, 韧性铸铁材料, 带涂层

### 292900 齿形齿和

规格	292900 (RG 2970)	支撑高度 mm	基准面 mm	负载能力 kN
2	○	111-147	50×50	40
3	○	155-223	60×60	60
4	○	220-340	80×80	90



## 螺纹式支撑座



### 技术说明:

- 调质钢, 带涂层
- 带定心孔 12 mm Ø (Gr. 52以上)
- 用于套接编号 295800 至 29588
- 主轴: 梯形自锁, 带结束保护

### 应用:

支撑, 高负荷下各种工件在不同平面和高度的对齐和划线

### 293000 带平顶罩盖和钢制下部构件

H max. mm	293000 (RG 2970)	H min. mm	D <sub>1</sub> mm	D <sub>2</sub> mm	负载 kN
50	●	38	31	31	15
52	●	42	50	50	60
70	●	50	50	50	60
100	●	70	50	50	60
140	●	100	68	68	100
200	●	140	100	80	350
210	●	140	80	70	170
300	○	190	100	80	350



## 螺纹式支撑座



### 技术说明:

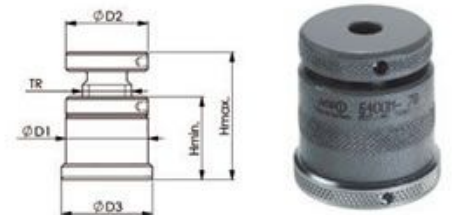
- 调质钢, 带涂层
- 定心孔 Ø 12 mm
- 主轴: 梯形自锁, 带结束保护
- 磁性底座: 用于垂直夹紧位置

### 应用:

螺纹式支撑座适用于顶部宽度约 12 – 22 mm 压板

### 293010 带平顶罩盖和磁性底座

H min. mm	293010 (RG 2970)	H max. mm	D <sub>1</sub> mm	D <sub>2</sub> mm	D <sub>3</sub> mm	max. 负载 F kN
52	●	62	50	50	55	60
60	○	80	50	50	55	60
80	○	110	50	50	55	60



## 螺纹式支撑座



### 技术说明:

同 293000, 带铝制下部构件

### 优点:

- 切屑保护功能, 切屑进入下不铝制部件
- 适用所有带精密机加工表面的机床工作台以及划线台和测量台
- 通过使用定心盘295880提高工作高度, 以及通过支撑座 293000 (规格 52, 70 或100)达到提高工作高度



### 293100 带平顶罩盖和铝制下部构件

H max. mm	293100 (RG 2970)	H min. mm	D <sub>1</sub> mm	D <sub>2</sub> mm	负载 kN
52	○	42	50	50	30
70	○	50	50	50	30
100	○	70	50	50	30

## 重型支撑座

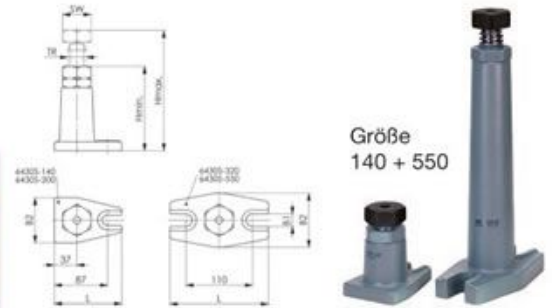


### 技术说明:

- 带定心孔  $\varnothing$  12 mm
- 用于套接编号 295800 至 5880
- 带有梯形螺纹的丝杠
- 调质钢, 基体为灰口铸铁, 带涂层
- 应用于符合 DIN 6315B 标准的压板, 6315C 和 Nr. 6315GN  
切口宽度 26mm 起, 建议使用定位垫 295880

### 293500 带锁紧螺母

H max. mm	293500 (RG 2970)	H min. mm	六角头- $\varnothing$ SW mm	B <sub>1</sub> mm	负载 kN
140	●	100	46	18	60
200	●	140	46	18	60
320	●	200	46	22	40
550	●	320	46	22	25



## 重型支撑座

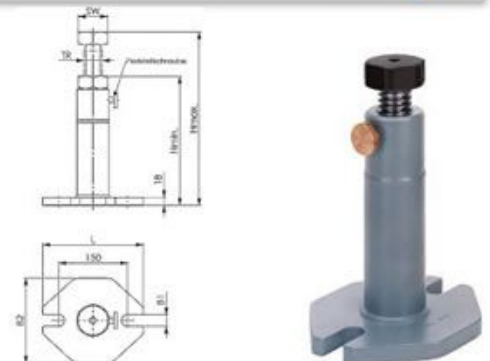


### 技术说明:

- 同 293500, 重型
- 带黄铜锁紧螺钉或带快速调整装置
- 应用于符合 DIN 6315B 标准的压板, 6315B、6315C 和 Nr. 6315GN  
切口宽度 26mm 起, 建议使用定位垫 295880

### 295000 带锁紧螺钉

H max. mm	295000 (RG 2970)	H min. mm	夹缝中心- 间距 mm	SW mm	负载 kN	L mm	B <sub>2</sub> mm	B <sub>1</sub> mm
300	○	200	150	65	80	220	190	26
460	○	290	150	65	60	220	190	26
750	●	430	150	65	50	220	190	26
1250	○	710	150	65	40	220	190	26



## 增高-校准支撑座



### 技术说明:

- 调质钢, 带涂层
- 带定心孔  $\varnothing$  12 mm
- 用于套接编号 295800 至 295880
- 用于精确对准的带结束保护装置的精细螺纹轴  
可提高支撑高度大约 1370 mm
- 增高-划线支撑座可以无需定位销 或同  
套接编号 295800 至 295850 使用
- 通过定心盘 295850 可连接所有压板
- 压入式滑动轴套可防止放置于滑动罩盖上的工件同步转动



### 295500 带钢制下部构件

H max. mm	295500 (RG 2970)	H min. mm	SW mm	D <sub>1</sub> mm	负载 kN
75	○	55	46	50	30
115	○	75	46	50	30

## 普鲁士工具 - 仓管中心和服务中心

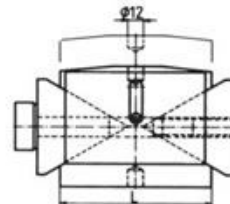


技术说明:

- 回火球墨铸铁和调质钢
- 回火生成蓝色氧化层
- 楔面经过精加工
- 带定心孔  $\varnothing 12$  mm
- 用于套接编号295800至295880
- 每个高度调整楔附带球状端点衬垫

应用:

- 通过结实的高度调整楔可轻松调整几吨重的工件
- 适用于精密调整, 精度超过 1/10 mm
- 调整滚花螺钉或使用六角L型扳手进行高度调整
- 其双楔面结构可产生强大牵引力和精确的垂直运动不会发生侧滑
- 特别适用于大型工具机床及加工锻压的重型工件
- 基本面底部带附加的中心孔适用于重型支撑座 “)



拉紧部件  
29

295700 调整楔-“大力神”

H max. mm	295700 (RG 2970)	H min. mm	丝杠每转动一次高度调整 mm	负载 kN	L mm	B mm
63	●	50	0,86	40	63	—
125	○	100	1,16	100	125	115
190	○	170	2,02	250	175	145

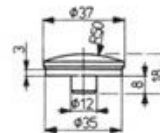
校准-衬垫 适用于支撑座和高度调整楔

提示:

调质钢, 回火生成蓝色氧化层

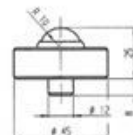
295800 球状端点衬垫, 调质钢

外部- $\varnothing$ mm	295800 (RG 2970)
37	●



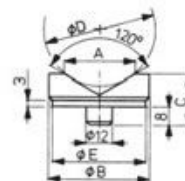
295810 罩顶带可旋转球体, 球体已硬化

外部- $\varnothing$ mm	295810 (RG 2970)
45	○



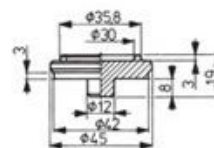
295820 棱形端点衬垫, 已调质

外部- $\varnothing$ mm	295820 (RG 2970)
45	●



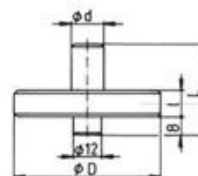
295850 中心端点衬垫, 已调质  
(适用于多个支撑座的重叠安装)

外部- $\varnothing$ mm	295850 (RG 2970)
45	●



295880 固定衬垫, 已调质  
(适用U形压板, 切口宽度26 mm以上)

外部- $\varnothing$ /栓钉- $\varnothing$ mm	295880 (RG 2970)
78/25	○



● = 德国中央仓库库存  
○ = 德国工厂仓库供货

## 平面夹钳

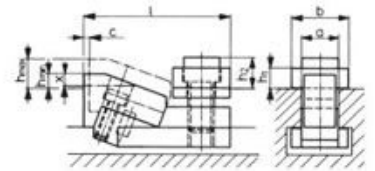


### 技术说明:

- 带定位螺栓 ISO 4762 (8.8)
- 六角扳手 ISO 2936
- 已调质 并回火生成蓝色氧化层

### 应用:

- 水平力将 通过槽的大小 夹紧相应螺栓, 夹紧装置卡得很紧, 而且 不会伤害工作台
- 根据DIN 650标准, T-型槽最大深度
- 通过对夹钳的磨削, 可将工作高度调整得更低, 使得T型槽的深度公差得以补偿



只成对供货

### 296000 Mini Bulle

槽宽 (a) mm	296000 (RG 2970)	l mm	b mm	d mm	c mm	h <sub>1</sub> mm	h <sub>2</sub> mm	可能的磨损 x mm
12	○	52	18	7	1,8	2,5	13,5	5
14	○	55	22	8	1,8	1,5	13,5	5
16	○	68	25	9	2,5	2,5	17,0	6
18	●	71	28	10	2,5	1,5	16,0	6
22	○	89	35	14	3,0	4,5	21,5	9

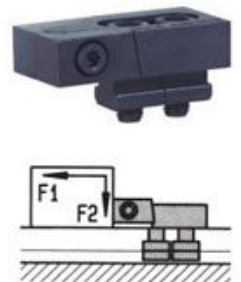
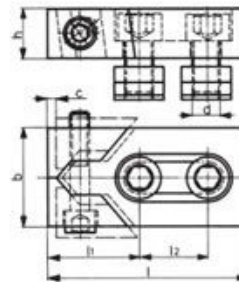
## 低高度夹钳



### 技术说明:

- 已调质 并回火生成蓝色氧化层
- 附带紧固螺栓 ISO 4762 (10.9)
- T型槽的螺母 DIN 508
- 六角扳手 ISO 2936

只成对供货



### 296500 Bulle

槽宽 (a) mm	296500 (RG 2970)	h mm	l mm	b mm	d mm	槽宽 (a) mm	296500 (RG 2970)	h mm	l mm	b mm	d mm
12	○	20	80	40	M10	22	○	30	140	78	M20
14	●	20	80	40	M12	24	○	30	140	78	M20
16	○	25	100	50	M14	28	○	30	140	78	M24
18	●	25	100	50	M16	30	○	30	140	78	M24
20	○	25	100	50	M16	—	—	—	—	—	—

## 重型夹钳

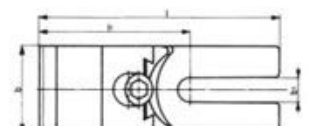
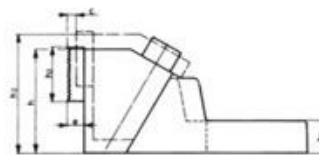
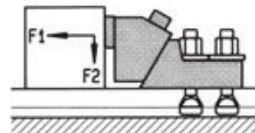


### 技术说明:

- 具有翻转功能
- 结构稳固, 带精确的棱形导轨
- 主体由可锻铸铁制成, 夹钳经硬化处理

### 应用:

- 对较高工件进行侧面大力夹紧
- 具有翻转功能
- 光面接触被加工件 以及沟槽面 对应为加工的夹紧面



### 296700 可翻转

钳口宽 mm	296700 (RG 2970)	h mm	h <sub>2</sub> mm	l mm	c mm	b <sub>1</sub> mm	SW (Inbus) mm
65	●	85	99	177,5	8	19	14
75	○	100	118	226,5	11	26	14
90	○	120	145	262,5	15	38	17

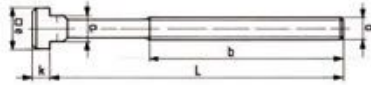
技术说明:

- 经锻压, 铣削表面, 冷轧螺纹
- M8 - M12 经调质至 强度等级 10.9
- M14 - M24 经调质至 强度等级 8.8
- 带六角螺母, 符合 DIN 6330 B 规定
- 额外加厚的垫圈, 根据 DIN 6340 进行硬化处理

DIN 787



a =  
T-Nuten-Nennmaß



297000 全套螺母及垫圈

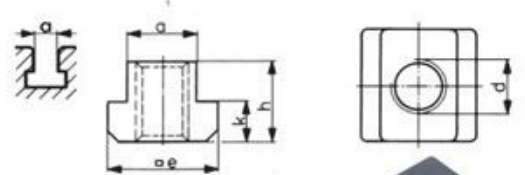
a / d × L mm	297000 (RG 2971)	b mm	a <sub>1</sub> mm	e mm	k mm	a / d × L mm	297000 (RG 2971)	b mm	a <sub>1</sub> mm	e mm	k mm
8/M8 × 32	○	22	7,7	13	6	18/M16 × 63	●	45	17,7	28	10
8/M8 × 50	●	35	7,7	13	6	18/M16 × 80	●	55	17,7	28	10
8/M8 × 80	○	50	7,7	13	6	18/M16 × 100	●	65	17,7	28	10
10/M10 × 40	○	30	9,7	15	6	18/M16 × 160	●	100	17,7	28	10
10/M10 × 63	●	45	9,7	15	6	18/M16 × 200	○	125	17,7	28	10
10/M10 × 100	●	60	9,7	15	6	18/M16 × 250	○	150	17,7	28	10
12/M12 × 50	●	35	11,7	18	7	20/M20 × 100	○	65	19,7	32	12
12/M12 × 63	●	40	11,7	18	7	20/M20 × 125	○	85	19,7	32	12
12/M12 × 80	●	55	11,7	18	7	20/M20 × 160	●	110	19,7	32	12
12/M12 × 125	●	75	11,7	18	7	20/M20 × 200	●	125	19,7	32	12
12/M12 × 200	●	120	11,7	18	7	20/M20 × 315	○	190	19,7	32	12
14/M12 × 50	●	35	13,7	22	8	22/M20 × 80	○	55	21,7	35	14
14/M12 × 63	●	45	13,7	22	8	22/M20 × 100	○	65	21,7	35	14
14/M12 × 80	●	55	13,7	22	8	22/M20 × 125	○	85	21,7	35	14
14/M12 × 125	●	75	13,7	22	8	22/M20 × 160	●	110	21,7	35	14
14/M12 × 200	●	120	13,7	22	8	22/M20 × 200	●	125	21,7	35	14
16/M14 × 63	○	45	15,7	25	9	22/M20 × 250	●	150	21,7	35	14
16/M14 × 100	●	65	15,7	25	9	22/M20 × 315	●	190	21,7	35	14
16/M14 × 160	●	100	15,7	25	9	24/M24 × 100	○	70	23,7	40	16
16/M14 × 250	○	120	15,7	25	9	24/M24 × 125	○	85	23,7	40	16
16/M16 × 80	○	55	15,7	25	9	24/M24 × 160	○	110	23,7	40	16
16/M16 × 100	●	65	15,7	25	9	24/M24 × 250	○	150	23,7	40	16
16/M16 × 160	●	100	15,7	25	9	24/M24 × 315	○	190	23,7	40	16
16/M16 × 200	○	125	15,7	25	9	24/M24 × 400	○	240	23,7	40	16
16/M16 × 250	○	150	15,7	25	9	—	—	—	—	—	—

T-型螺母

技术说明:

- 已调质, 带内螺纹, 强度等级 10
- 297550 = 原材料未调质, 无内螺纹
- 调质钢材料 0,35-0,45% C
- 用于生产非标准螺纹的滑块
- 螺母完全贯通 T 型槽达到完全载荷能力

DIN 508



297500



297550

297500 带内螺纹

297550 毛坯

a / d mm	297500 (RG 2971)	297550 (RG 2971)	h mm	a <sub>1</sub> mm	e mm	k mm
6/M5	●	—	8	5,7	10	4
8/M6	●	○	10	7,7	13	6
10/M8	●	○	12	9,7	15	6
12/M10	●	●	14	11,7	18	7
14/M12	●	●	16	13,7	22	8
16/M14	●	●	18	15,7	25	9
18/M16	●	●	20	17,7	28	10
20/M18	●	○	24	19,7	32	12
22/M20	●	●	28	21,7	35	14
24/M22	○	○	32	23,7	40	16
28/M24	●	●	36	27,7	44	18
36/M30	○	○	44	35,6	54	22

● = 德国中央仓库库存  
○ = 德国工厂仓库供货

## T-形螺母

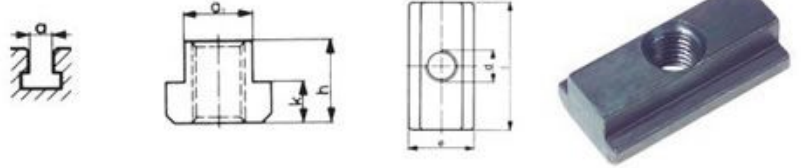


### 技术说明:

经调质, 带内螺纹, 强度等级 10

### 应用:

用于高精度机床  
保护工作台沟槽



### 297600 长型

a / d mm	297600 (RG 2971)	h mm	a <sub>1</sub> mm	e mm	k mm	l mm
8/M6	●	10	7,7	13	6	26
10/M8	○	12	9,7	15	6	30
12/M10	●	14	11,7	18	7	36
14/M12	●	16	13,7	22	8	44
16/M14	○	18	15,7	25	9	50
18/M16	●	20	17,7	28	10	56
20/M18	○	24	19,7	32	12	64
22/M20	●	28	21,7	35	14	70
28/M24	○	36	27,7	44	18	88
36/M30	○	44	35,6	54	22	108

## T-形螺母

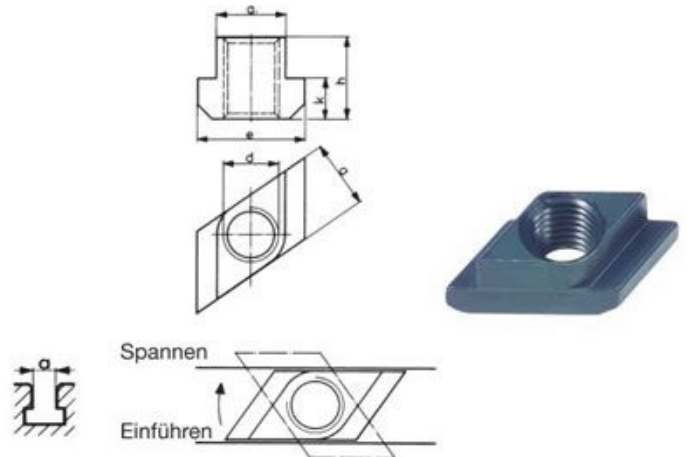


### 技术说明:

- 经调质, 带内螺纹  
- 通过减少与T型槽的接触面 降低相应的负载  
符合 DIN 508标准

### 应用:

- 可从上方装入  
- 当T-型槽较长时, 或者 侧面插入夹紧螺栓  
或滑块 不可行



### 297650 菱形

a / d mm	297650 (RG 2970)	h mm	a <sub>1</sub> mm	e mm	k mm	强度等级
12/M10	●	14	11,7	18	7	8
14/M12	●	16	13,7	22	8	8
16/M14	○	18	15,7	25	9	6
18/M16	●	20	17,7	28	10	6
20/M18	○	24	19,7	32	12	6
22/M20	●	28	21,7	35	14	6
28/M24	●	36	27,7	44	18	6
36/M30	○	44	35,6	54	22	6

技术说明:

- 调整优先数值
- 冷轧螺纹
- M6 - M12 调质强度等级至 10.9
- M14 - M42 调质强度等级至 8.8

DIN 6379

应用:

带滑块、加长螺母、凸肩螺母及垫圈等的独特组合是可行的



297700 双头螺栓

d×L mm	297700 (RG 2971)	b mm	b <sub>1</sub> mm	d×L mm	297700 (RG 2971)	b mm	b <sub>1</sub> mm	d×L mm	297700 (RG 2971)	b mm	b <sub>1</sub> mm
M6×40	○	20	9	M14×160	●	100	17	M20×400	●	250	27
M6×63	○	40	9	M14×200	●	125	17	M20×500	●	315	27
M6×80	○	50	9	M14×250	●	160	17	M22×160	○	100	31
M8×40	●	20	11	M16×63	●	32	19	M22×200	○	125	31
M8×63	●	40	11	M16×80	●	50	19	M22×250	○	160	31
M8×100	●	63	11	M16×100	●	63	19	M22×315	○	180	31
M8×160	●	100	11	M16×125	●	75	19	M22×400	○	250	31
M10×50	●	25	13	M16×160	●	100	19	M24×100	●	45	35
M10×80	●	50	13	M16×200	●	125	19	M24×125	●	70	35
M10×100	●	75	13	M16×250	●	160	19	M24×160	●	100	35
M10×125	●	75	13	M16×315	●	180	19	M24×200	●	125	35
M10×160	●	100	13	M16×500	●	315	19	M24×250	●	160	35
M10×200	●	125	13	M18×80	○	50	23	M24×315	●	200	35
M12×50	●	25	15	M18×125	○	75	23	M24×400	●	250	35
M12×63	●	32	15	M18×160	○	100	23	M24×500	●	315	35
M12×80	●	50	15	M18×200	○	125	23	M24×630	●	315	35
M12×100	●	63	15	M20×80	●	32	27	M30×125	○	56	43
M12×125	●	75	15	M20×125	●	70	27	M30×200	○	125	43
M12×160	●	100	15	M20×160	●	100	27	M30×315	○	200	43
M12×200	●	125	15	M20×200	●	125	27	M30×500	○	315	43
M14×63	●	32	17	M20×250	●	160	27	M30×700	○	400	43
M14×100	●	63	17	M20×315	●	200	27	-	-	-	-

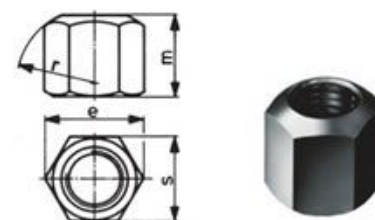
六角螺母

技术说明:

- 调质钢, 强度等级 10
- 长螺母, 带有凸缘及锥形轴套符合 DIN 6319 D标准, 以及用于垫片不带有凸缘, 符合 DIN 6340标准

DIN 6330 B

\*请注意: 尺寸根据新的标准!  
旧的尺寸标准如有需要也可供货



297750 1,5xd 高

螺纹	297750 (RG 2970)	m mm	s mm	e mm	螺纹	297750 (RG 2970)	m mm	s mm	e mm
M6	○	9	10	11,05	M18	○	27	27	30,10
M8	●	12	13	14,40	M20	●	30	30	33,50
M10*	●	15	16	17,80	M22*	●	33	34	37,70
M12*	●	18	18	20,03	M24	●	36	36	40,00
M14*	●	21	21	23,40	M30	○	45	46	51,30
M16	●	24	24	26,80	-	-	-	-	-

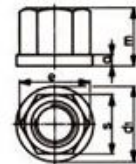
## 六角螺母



### 技术说明:

- 调质钢, 强度等级10
- 长螺母, 带有凸缘及锥形轴套符合

DIN  
6331



\*请注意: 尺寸根据新的标准!  
旧的尺寸标准如有需要也可供货。

297780 凸肩螺母, 车削及铣削

297790 凸肩螺母, 锻造加工

螺纹	297780 (RG 2970)	297790 (RG 2970)	m mm	s mm	e mm	d <sub>1</sub> mm	a mm
M6	○	○	9	10	11,05	14	3,0
M8	●	○	12	13	14,40	18	3,5
M10*	●	●	15	16	18,90	22	4,0
M12*	●	●	18	18	20,03	25	4,0
M14*	●	—	21	21	24,50	28	4,5
M16	●	●	24	24	26,80	31	5,0

螺纹	297780 (RG 2970)	297790 (RG 2970)	m mm	s mm	e mm	d <sub>1</sub> mm	a mm
M18	○	○	27	27	30,10	34	5
M20	●	●	30	30	33,50	37	6
M22*	○	—	33	34	37,70	40	6
M24	●	●	36	36	36,00	45	6
M30	○	○	45	46	51,30	58	8
—	—	—	—	—	—	—	—

## 六角螺母



### 技术说明:

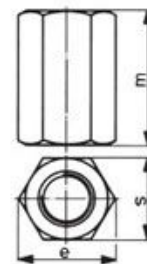
调质钢, 强度等级10

### 技术说明:

- 加长螺母 Nr. 6334 作为连接件使用
- 处于 DIN 787标准 (螺栓用于 T-型槽) 及 DIN 6379标准之间 (双头螺栓) 并不可拧川
- 最短旋进长度 = 1 x 直径

\*请注意: 尺寸根据新的标准!  
旧的尺寸标准如有需要也可供货

297800 3,0xD 高



螺纹	297800 (RG 2970)	m mm	s mm	e mm
M6	○	18	10	11,05
M8	●	24	13	14,40
M10*	●	30	16	17,80
M12*	●	36	18	20,03
M14*	●	42	21	23,40
M16	●	48	24	26,80

螺纹	297800 (RG 2970)	m mm	s mm	e mm
M18	○	54	27	30,10
M20	●	60	30	33,50
M22*	○	66	34	37,70
M24	●	72	36	40,00
M30	○	90	46	51,30
—	—	—	—	—

## 快速夹紧螺母



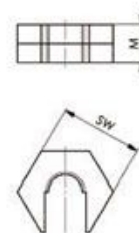
### 技术说明:

调质钢, 镀锌, 强度等级6

### 技术说明:

- 将螺母从侧面推至紧固点并锁紧
- 上部构件与下部构件通过 1/4 至 1/2-旋转 翻转

快速夹紧螺母 亦可附带轴环 M16-M24 供货



297820 无轴环

螺纹	297820 (RG 2971)	m mm	SW mm
M6	○	9,0	16
M8	○	10,5	19
M10	○	12,5	22

螺纹	297820 (RG 2971)	m mm	SW mm
M12	○	15	27
M16	○	16	34
M20	○	22	41



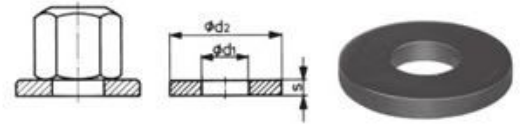
## 垫圈



技术说明:  
调质(350 + 80 HV 30), 冲压并压平

应用:  
带压板, 长螺母, 等

DIN  
6340



### 297850 垫圈

螺纹	297850 (RG 2971)	d <sub>1</sub> mm	d <sub>2</sub> mm	s mm
M6	●	6,4	17	3
M8	●	8,4	23	4
M10	●	10,5	28	4
M12	●	13,0	35	5
M14	●	15,0	40	5
M16	●	17,0	45	6

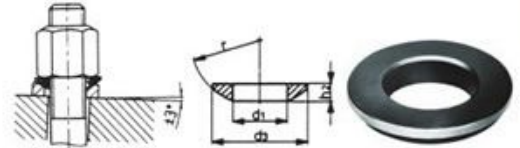
螺纹	297850 (RG 2971)	d <sub>1</sub> mm	d <sub>2</sub> mm	s mm
M18	○	19	45	6
M20	●	21	50	6
M22	○	23	50	8
M24	●	25	60	8
M30	●	31	68	10
—	—	—	—	—

## 球面垫圈



技术说明:  
表面硬化和磷化处理

DIN  
6319 C



### 297860 球面垫圈

螺纹	297860 (RG 2971)	d <sub>1</sub> mm	d <sub>2</sub> mm	h <sub>2</sub> mm	R mm
M6	○	6,4	12	2,3	9
M8	●	8,4	17	3,2	12
M10	●	10,5	21	4,0	15
M12	●	13,0	24	4,6	17
M14	○	15,0	28	5,0	22

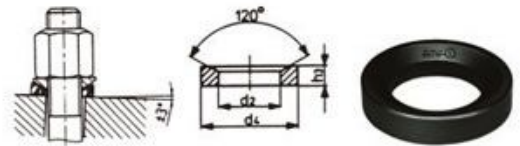
螺纹	297860 (RG 2971)	d <sub>1</sub> mm	d <sub>2</sub> mm	h <sub>2</sub> mm	R mm
M16	●	17	30	5,3	22
M20	●	21	36	6,3	27
M24	○	25	44	8,2	32
M30	○	31	56	11,2	41
—	—	—	—	—	—

## 锥形垫圈



技术说明和应用:  
- 表面硬化和磷化处理  
- 螺栓强度等级符合 8.8  
- 仅适用于扁平封闭的环面  
- 不适用于长孔, 符合  
DIN 6319G标准

DIN  
6319 D



### 297870 锥形垫圈

螺纹	297870 (RG 2971)	max. kN	d <sub>2</sub> mm	d <sub>4</sub> mm	h <sub>3</sub> mm
M6	○	9	7,1	12	2,8
M8	●	17	9,6	17	3,5
M10	●	26	12,0	21	4,2
M12	●	38	14,2	24	5,0
M14	○	53	16,5	28	5,6

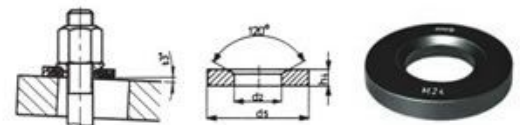
螺纹	297870 (RG 2971)	max. kN	d <sub>2</sub> mm	d <sub>4</sub> mm	h <sub>3</sub> mm
M16	●	73	19,0	30	6,2
M20	●	117	23,2	36	7,5
M24	○	168	28,0	44	9,5
M30	○	269	35,0	56	12,0
—	—	—	—	—	—

## 锥形垫圈



技术说明和应用:  
- DIN, 冲压并压平, 已调质  
- 可用于带U型槽的夹钳

DIN  
6319 G



### 297880 锥形垫圈

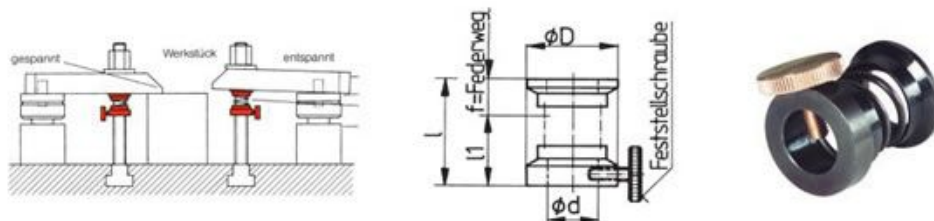
螺纹	297880 (RG 2971)	d <sub>2</sub> mm	d <sub>5</sub> mm	h <sub>3</sub> mm
M6	○	7,1	17	4
M8	○	9,6	24	5
M10	○	12,0	30	5
M12	●	14,2	36	6
M14	○	16,5	40	6

螺纹	297880 (RG 2971)	d <sub>2</sub> mm	d <sub>5</sub> mm	h <sub>3</sub> mm
M16	●	19,0	44	7
M20	●	23,2	50	8
M24	○	28,0	60	10
M30	○	35,0	68	10
—	—	—	—	—

● = 德国中央仓库库存  
○ = 德国工厂仓库供货

技术说明和应用:

- 附带黄铜定位螺栓
- 夹紧或取出工具时  
压板夹具会保护压板的作用
- 快速并安全释放压力



297930 有弹性

规格	297930 (RG 2970)	D mm	d mm	l mm	$l_1$ mm	f mm	适用于螺栓
1	○	22	10,5	30	22	8	M8 - M10
2	○	26	14,5	32	22	10	M12 - M14
3	○	32	18,5	38	26	12	M16 - M18
4	○	38	22,5	40	28	12	M20 - M22
5	○	45	27,5	44	32	12	M24 - M27

T型槽刷

应用:

清洁工作台槽内脏物

297940 T型槽刷

适用于槽宽 mm	297940 (RG 2970)
14-20	●
22-32	●



T型槽护条

技术说明:

- 铝合金
- T型槽护条可用锯片切割



297948 适用 T-型槽, 1000 mm 长

适用T-型槽宽 mm	297948 (RG 2970)	适用T-型槽宽 mm	297948 (RG 2970)
12	○	20	○
14	●	22	●
16	●	28	○
18	●	36	○