

技术说明:

- 单手操作
- 可转向的夹紧滑块, 热处理和研磨
- 一个滑块平滑带长的-和横向的棱体, 其他滑块带沟纹
- 两个上部安置的滑块, 用于夹紧扁平工件
- 可移动滑块的长导条
- 侧面和前面的常用夹紧可能性
- 适用于任意的钻头路径的开放式基本机体

应用:

- 用于快速压紧和松脱
- 适用于工件-批量加工



271100 型号 BSS

271060 备用滑块-成对

滑块宽度 mm	271100 (RG 2775)	271060 (RG 2775)	夹紧宽度 mm	滑块高度 mm	总长 mm	机体长度 mm	宽度 mm	高度 mm	重量 ca. kg
110	○	●	130	32	510	315	175	72,5	9,5
135	○	●	160	40	587	365	205	80,5	13,5

技术说明:

- 机体和移动滑块材料为特殊铸铁
- 较低的结构形式, 高精度和 较大的夹紧宽度
- 自由的钻孔路径, 基本机体中部是开放式的
- 可更换夹紧滑块有水平-和垂直的棱柱体
- 适用于扁平材料的夹紧
- 带手柄和锁紧手柄孔的螺纹主轴, 用于安全夹紧



271680 型号 BON

滑块宽度 mm	271680 (RG 2773)	夹紧宽度 mm	滑块高度 mm	长度 mm	宽度 mm	高度 mm	重量 ca. kg
80	●	70	30	150	140	62	4
100	●	110	35	280	180	74	9
125	●	130	40	350	205	85	15
160	●+	225	50	460	255	102	29

技术说明:

- 特殊铸铁材料
- 机械式夹紧系统, 通过螺纹主轴进行夹紧力传递 L
- 整个夹紧面通过手曲柄的转动桥接
- 主轴有脏污和铁屑防护
- 可转向的SGN夹紧滑块, 一面平滑, 另一面有沟纹
- 可移动滑块的长导条

特殊附件:

- 范围很广的可更换的滑块种类
- 转盘 276060



273700 型号 RS, 机械式

滑块宽度 mm	273700 (RG 2775)	夹紧宽度 mm	滑块高度 mm	长度 mm	长度 (打开后) mm	高度 mm	夹紧力 kN	重量 kg
92	○	85	31,6	260	362	80	18	12,0
113	●	105	31,6	300	423	90	25	13,5
135	●	125	39,6	365	510	104	35	25,0
160	○	145	49,6	410	575	120	45	40,0

技术说明:

- 特殊铸铁材料, 较低的坚固的结构
- 机械式夹紧系统
- 通过主轴的左右螺纹进行中心夹紧
- 主轴覆盖整个工作范围
- 侧面的滑块导条可实现简易的精密的校准

应用:

- 适用于铣和刨的中心-夹紧
- 通过中心夹紧, 不同的工件宽度不会影响工件的定心
- 可转向的SGN夹紧滑块, 一面平滑, 另一面带沟纹

特殊附件:

- 范围广泛的滑块种类
- 转盘(276100)



老虎钳 / 紧固装置

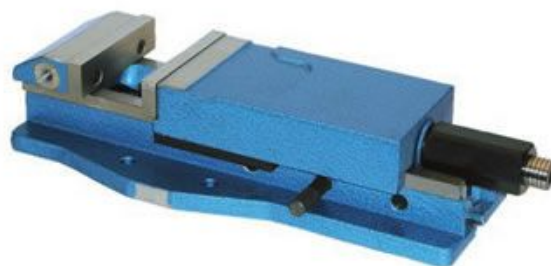
27

273950 型号 UZ, 机械式, 中心的

滑块宽度 mm	273950 (RG 2775)	夹紧宽度 mm	滑块高度 mm	长度 mm	带锥体的长度 mm	高度 mm	夹紧力 kN	重量 kg
113	○	110	31,6	344	358	93,5	15	12,4
135	○	140	39,6	394	408	106,0	22	19,0
160	○	180	49,6	480	495	124,5	24	31,0
200	○	300	62,6	640	655	142,5	25	52,0

技术说明:

- 机械式/液压式夹紧系统
- 带手柄的机械式驱动
- 带普通卡爪的液压装置进行液压式压力转换
- 在每个加紧过程中维持恒定的夹紧力
- 较大的重复精度
- 带封锁装置的夹紧力预调, 适用于 机械式夹紧
- 夹紧范围快速调节
- 带固定夹紧滑块的钢机体, 单个在磨具中锻造



276009 型号 PB, 机械式-液压式

滑块宽度 mm	276009 (RG 2701)	夹紧宽度 mm	滑块高度 mm	打开后长度 mm	高度 mm	夹紧力 kN	重量 kg
113	●	170	31,6	583	97	30	24
135	●	220	39,6	681	112	40	39
160	●	310	49,6	817	133	50	60

转盘 适用型号 RS 和 PB

技术说明:

带固定螺栓的转盘和滑块, 用于固定虎钳, 适用虎钳型号RS (273700) 和型号 PB (276009)



适用滑块宽度 113-160



适用滑块宽度 200

276015 转盘

适用滑块宽度 mm	mm	113	135	160	200
276015 (RG 2775)		●	●	○	○

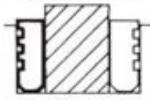
技术说明:

适用于机床-虎钳 型号 RS, 273700, 型号UZ, 273950 或 型号 PB, 276009.

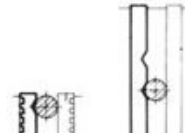
- 276200: 一面平滑, 另一面带沟纹, 经热处理和研磨
- 276220: 经研磨和热处理的水平及垂直方向的棱形体, 用于连接SGN标准滑块
- 276235: 带经研磨和热处理的弹簧片
- 276250: 带工件支座, 没有热处理, 但经过氧化处理
- 276255: 适用于平行的, 带角度的或扁平的工件, 经热处理和研磨
- 276260: 带可移动工件挡块, 一面平滑, 另一面带沟纹, 经热处理和研磨
- 276265: 适用带或不带 角度- 和平行度错误的工件, 经热处理和研磨
- 276270: 适用带或不带 角度- 和平行度错误的工件, 经热处理和研磨
- 276290: 适用于平行的, 带角度的或扁平的工件, 经热处理和研磨
- 276310: 适用带或不带 角度- 和平行度错误的工件, 经热处理和研磨

供货:

型号-SNF-套组形式, 型号 SGN, SGNA 和 SPR 单只形式



SGN



SPR



276200 标准滑块 SGN

滑块宽度 mm	276200 (RG 2775)
92	○
113	●
125	○
135	●
160	●
200	○

276220 棱形体滑块 SPR

滑块宽度 mm	276220 (RG 2775)
92	○
113	○
135	●
160	○
200	○

276235 低拉滑块 SNF

滑块宽度 mm	276235 (RG 2775)
135	○
160	○
200	○



276255 深冲滑块 型号 STB

滑块宽度 mm	276255 (RG 2775)
135	○
160	○



276260 标准滑块 型号 SGNA

滑块宽度 mm	276260 (RG 2775)
113	○
135	○
160	○



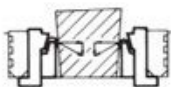
276265 悬摆滑块 型号 SRP

滑块宽度 mm	276265 (RG 2775)
135	○
160	○



276270 滚扎-低拉滑块 ENR

滑块宽度 mm	276270 (RG 2775)
135	○
160	○



276290 深冲滑块ETB

滑块宽度 mm	276290 (RG 2775)
135	○
160	○



276310 悬摆滑块 EPA

滑块宽度 mm	276310 (RG 2775)
135	○
160	○

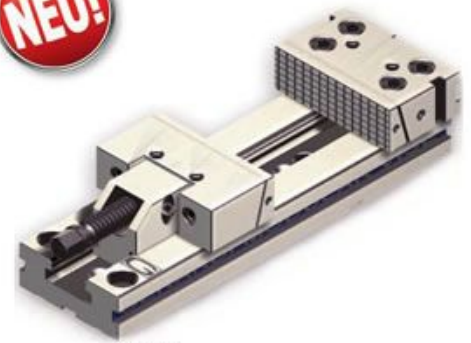


技术说明:

- 符合模块设计原理的虎钳
- 带低拉滑块
- 表面渗碳硬化 HRC 60
- 精度 0,02 mm



274000



274001

274000 带稳固的、可调的滑块

274001 带可换滑块

适用滑块宽度 mm	274000 (RG 2777)	274001 (RG 2777)	夹紧宽度 mm	滑块高度 mm	L×B×H mm	重量 kg
121	—	●	150	38	345×95×40	12,9
125	●	—	150	40	345×95×40	12,9
146	—	●	200	48	420×125×50	25,5
146/1	—	●	300	48	520×125×50	29,0
150	●	—	200	50	420×125×50	25,5
150/1	●	—	300	50	520×125×50	29,0
171	—	●	200	58	455×145×58	37,0
171/1	—	●	300	58	555×145×58	42,0
175	●	—	200	60	455×145×58	37,0
175/1	●	—	300	60	555×145×58	42,0
196	—	●	300	63	595×200×70	69,0
196/1	—	●	400	63	695×200×70	74,0
200	●	—	300	65	595×170×70	69,0
200/1	●	—	400	65	695×170×70	74,0

精密模块



274003 模块式-部件, 固定的

274004 模块式-部件, 固定的, 带可快换的滑块盘

适用滑块宽度 mm	274003 (RG 2777)	274004 (RG 2777)	重量 kg
121	—	●	5,8
125	●	—	5,8
146	—	●	12,6
150	●	—	12,6
171	—	●	17,8
175	●	—	17,8
196	—	●	29,8
200	●	—	29,8



274003



274004

274005 模块式-部件, 可移动

274006 模块式-部件, 可移动, 带可快换的滑块盘

适用滑块宽度 mm	274005 (RG 2777)	274006 (RG 2777)	重量 kg
121	—	●	6,3
125	●	—	6,3
146	—	●	14,2
150	●	—	14,2
171	—	●	20,8
175	●	—	20,8
196	—	●	35,0
200	●	—	35,0



274005



274006



274007 中间滑块, 带两个阶梯

适用滑块宽度 mm	274007 (RG 2777)
125	●
150	●
175	●
200	●



274008 平型垫块, 6对, 磁性的

适用滑块宽度 mm	274008 (RG 2777)
125	●
150	●
175	●
200	●



274009 角度-顶端滑块, 平滑

适用滑块宽度 mm	274009 (RG 2777)
125	●
150	●
175	●
200	●



274010 角度-顶端滑块, 棱形体

适用滑块宽度 mm	274010 (RG 2777)
125	●
150	●
175	●
200	●



274011 角度-顶端滑块, 带倾角

适用滑块宽度 mm	274011 (RG 2777)
125	●
150	●
175	●
200	●



274012 夹紧夹头

适用滑块宽度 mm	274012 (RG 2777)
125	●
150	●
200	●



274013 定位滑块

宽度 mm	274013 (RG 2777)	高度 mm
16×12	●	10
16×14	●	10
16×16	●	10
16×18	●	12
16×22	●	12
16×28	●	12



274015 夹紧滑块, 软

274016 夹紧滑块, 平滑

适用滑块宽度 mm	274015 (RG 2777)	B mm	C mm
121	●	38	11
146	●	48	11
171	●	58	11
196	●	63	14

适用滑块宽度 mm	274016 (RG 2777)	B mm	C mm
121	●	38	11
146	●	48	11
171	●	58	11
196	●	63	14



274017 夹紧滑块, 带沟纹

274018 夹紧滑块, 带台阶

适用滑块宽度 mm	274017 (RG 2777)	B mm	C mm
121	●	38	11
146	●	48	11
171	●	58	11
196	●	63	14

适用滑块宽度 mm	274018 (RG 2777)	B mm	C mm
121	●	38	11
146	●	48	11
171	●	58	11
196	●	63	14



274019 夹紧滑块, 棱形体

274020 夹紧滑块, 带挡块

适用滑块宽度 mm	274019 (RG 2777)	B mm	C mm	Ø min/max. A mm	Ø min/max. B mm
121	●	38	11	9/24	7/18
146	●	48	11	13/38	9/24
171	●	58	11	15/40	9/24
196	●	63	14	15/42	9/24

适用滑块宽度 mm	274020 (RG 2777)	B mm	C mm
121	●	38	11
146	●	48	11
171	●	58	11
196	●	63	14



274021 夹紧滑块, 带 45° 倾角

适用滑块宽度 mm	274021 (RG 2777)	B mm	C mm
121	●	38	11
146	●	48	11
171	●	58	11
196	●	63	14

技术说明:

- 合金工具钢材料, 热处理, 所有表面精磨
 - 按最高级别制造精度制作
- 规格 34 垂直方向上精磨的棱形导轨
规格 45 水平方向上精磨的棱形导轨



技术说明:

- 工具制造中, 在磨床, 铣床和平面方形铣床上用于精密钻镗工件
- 用于测量和检测任务, 以及适用于制造过程
- 带快速调节 (PL-S MICRO 和 PL-S) 特别适用于慢走丝加工

274120 规格 120只带水平方向上精磨的棱形导轨



274100 精密夹具 PL-S MICRO,带快速调节、低拉效应和精磨的棱形导轨

滑块宽度 mm	274100 (RG 2776)	垂直性 mm	平行度 mm	夹紧宽度 mm	滑块高度 mm	长度 mm	总高 mm	重量 kg
34	●	0,005	0,002	25	15	75	35	0,35
45	●	0,005	0,002	50	20	110	45	1,00

274120 精密夹具 PL-S, 带快速调节、低拉效应
以及水平和垂直方向上精磨的棱形导轨

滑块宽度 mm	274120 (RG 2776)	垂直性 mm	平行度 mm	夹紧宽度 mm	滑块高度 mm	长度 mm	总高 mm	重量 kg
70	●	0,005	0,002	80	30	160	62	3,0
90	●	0,005	0,002	120	40	210	80	5,8
120	●	0,005	0,002	150	40	280	90	13,5



274150 精密夹具 PL-G, 带螺纹主轴和水平方向上精磨的棱形导轨

滑块宽度 mm	274150 (RG 2776)	垂直性 mm	平行度 mm	夹紧宽度 mm	滑块高度 mm	长度 mm	总高 mm	重量 kg
60	●	0,005	0,002	31	25	110	50	1,6
73	●	0,005	0,002	80	35	210	67	4,0
88	○	0,005	0,002	120	40	250	80	7,6