

## 正面夹头

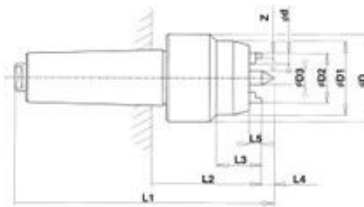


### 技术说明:

- 夹紧范围 7-38 mm
- 同步夹销的平衡通过一个HD-环实现 (塑料模塑)
- 带最大5度倾斜面的工件或 3mm轴向偏差可通过夹销补偿
- 适用于工件重量 50-65 kg

### 应用:

- 适用于粗加工和精加工
- 用于设备主轴上直接夹紧或在 头部后端带柔性卡爪的夹头直接夹紧



### 223010 结构系列 HD

型号/ 莫氏锥体	223010 (RG 2273)	夹紧范围 mm	最大工件重量 kg	同步夹销数量	D mm	D <sub>1</sub> mm	D <sub>3</sub> mm	L <sub>1</sub> mm	L <sub>2</sub> mm	L <sub>3</sub> mm	L <sub>4</sub> mm	L <sub>5</sub> mm
HD30/MK4	●	7-14	50	4	42	30	—	168	68	33,0	5,0	3,0
HD32/MK4	●	16-26	55	5	52	40	9	168	64	26,5	7,5	6,5
HD32/MK5	●	16-26	55	5	52	40	9	190	68	26,5	7,5	6,5
HD33/MK4	○	24-38	65	6	70	54	14	183	76	34,5	12,0	9,5
HD33/MK5	○	24-38	65	6	70	54	14	203	76	34,5	12,0	9,5

## 同步夹销 适用正面夹头



### 223015 Form B

型号	223015 (RG 2273)	夹径-Ø mm	旋转方向	直径 mm	同步夹销数量
HD30R	○	14	右	5	4
HD30L	○	14	左	5	4
HD32R	●	26	右	7	5
HD32L	○	26	左	7	5
HD33R	○	38	右	9	6
HD33L	○	38	左	9	6



## 扩管芯棒



### 技术说明:

- 夹紧范围 8 mm 至 235 mm
- 带精密研磨的中心孔
- 同心度偏差 ≤ 0,01 mm

### 应用:

- 用于研磨和检验
- 夹套硬度 48 HRC



### 224010 TEP 无套筒

型号	224010 (RG 2273)	夹紧范围 mm	总长度 mm	型号	224010 (RG 2273)	夹紧范围 mm	总长度 mm
TEP-1	○	8-10,5	75	TEP-5	○	16-20	150
TEP-2	○	10-12,5	110	TEP-6	○	19-23	170
TEP-3	○	12-15,0	125	TEP-7	○	22-26	175
TEP-4	○	14-17,0	140	TEP-8	○	25-37	225

## 夹套 目录-编号 224010



### 224015 套筒 用于 TEP

TEP	224015 (RG 2273)	夹紧范围 mm	延伸范围 mm	TEP	224015 (RG 2273)	夹紧范围 mm	延伸范围 mm
80-1	○	8	1,5	160-5	○	16	2
90-1	○	9	1,5	180-5	○	18	2
100-2	○	10	1,5	200-6	○	20	2
110-2	○	11	1,5	220-7	○	22	2
120-3	○	12	2,0	240-7	○	24	2
140-4	○	14	2,0	260-8	○	26	3