

	P N/mm ²
140480	<850
vc = m/min.	
140480	8-14

UNF
amerikanisches
UNF-Feingewinde

HSS

DIN EN 22568

Sichlerschnitt
einseitig

UNF
60°

ANSI B1.1

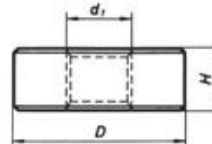
Toleranzfeld
2A

技术说明:

- 封闭的预开槽牙型
- 两面带卷屑槽
- 公差范围 2A

应用:

手动加工或机加工抗拉强 800 N/mm² 的钢以及各种不同材料。两面带有卷屑槽能够方便首刀切入，并且可以将切屑完全朝切削方向引导，碎屑完全由切削方向排出，避免积屑。内螺纹可以提高表面光洁度并且具有高使用寿命。所有机加工用的板牙都带有卷屑槽。



140480 JBO, 高速钢, UNF-细螺纹

d ₁ - P	140480 (RG 1470)	d ₁ mm	D mm	H mm
10-32	●	4,83	20	7
12-28	○	5,49	20	7
1/4-28	●	6,35	20	7
5/16-24	●	7,94	25	9
3/8-24	●	9,53	30	11
7/16-20	●	11,11	30	11

d ₁ - P	140480 (RG 1470)	d ₁ mm	D mm	H mm
1/2-20	●	12,70	38	10
9/16-18	●	14,29	38	10
5/8-18	●	15,88	45	14
3/4-16	●	19,05	45	14
7/8-14	○	22,23	55	16
1-12	○	25,40	55	16

高速钢六角形板牙 (螺母状板牙)

	P N/mm ²
140500	<850

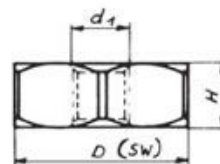
M
Metrisches
Gewinde

HSS

DIN 382

Metrisch
60°

DIN 13 6g



140500 JBO, 高速钢, 公制

d ₁	140500 (RG 1470)	P	D mm	H mm
M3	○	0,50	18	5
M4	○	0,70	18	5
M5	●	0,80	18	7
M6	●	1,00	18	7
M8	●	1,25	21	9
M10	●	1,50	27	11
M12	●	1,75	36	14
M14	○	2,00	36	14

d ₁	140500 (RG 1470)	P	D mm	H mm
M16	●	2,00	41	18
M18	○	2,50	41	18
M20	●	2,50	41	18
M22	○	2,50	50	22
M24	○	3,00	50	22
M27	○	3,00	60	25
M30	○	3,50	60	25
—	—	—	—	—